



**PONT ÉLÉVATEUR 2 COLONNES 4T**

**IEQ1000/1001 V2**

**Numéro de série type DM0000000**

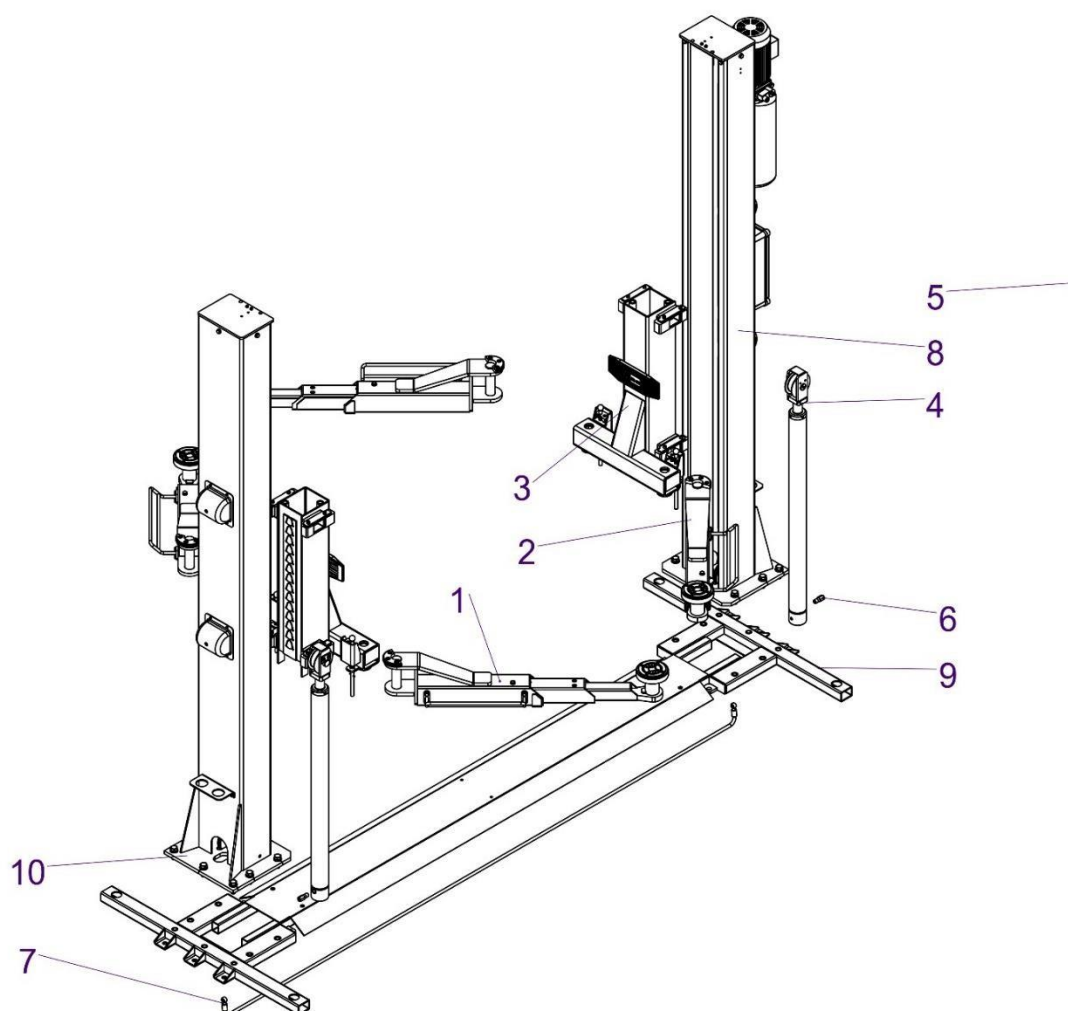
**MANUEL D'INSTRUCTION ET ENTRETIEN**



**VUE ÉCLATÉE**

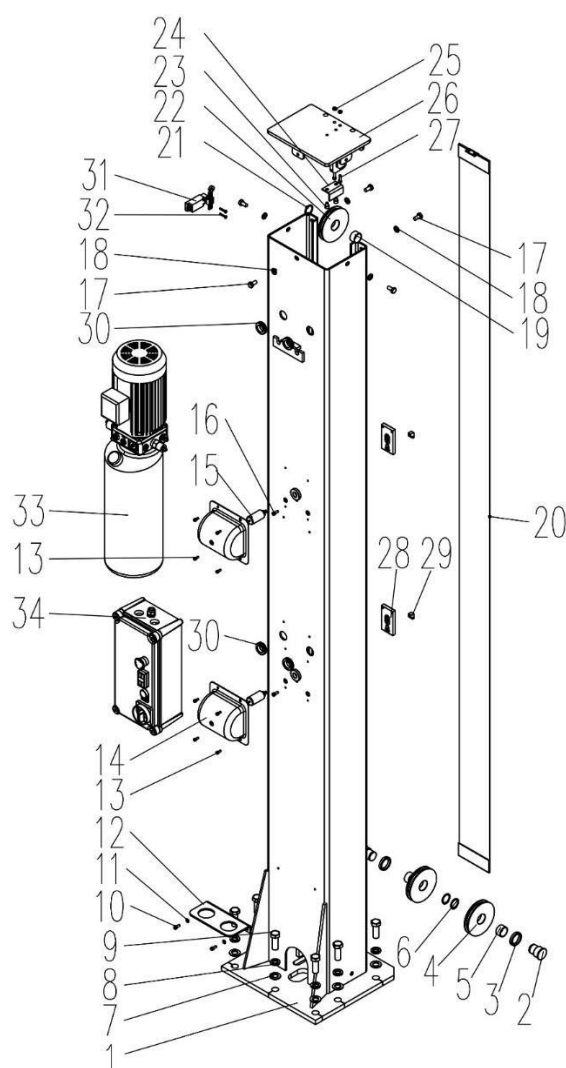
## CHAPITRE 8 NOMENCLATURE

### 01 - PONT



ART. 01			
No.	REF		QTY
1	QJY204-I-01-00L(W)	Ensemble bras long (gauche)	2
2	QJY204-I-01-00R(W)	Ensemble bras long (droit)	2
3	QJY204-H-01-00(W)	Chariot	2
4	QJY204-D-01-00	Ensemble vérin hydraulique 63-A925	2
5	QJY204-F-15-00	Câble en acier 8730	1
6	QJY204-D-05-00	Raccord de tuyau hydraulique	2
7	QJY204-D-04-00	Flexible hydraulique	1
8	QJY204-C-08-00	Colonne principale	1
9	QJY204-A-00-00(W)	Couvercle de tuyau et base renforcée	1
10	QJY204-F-02-00(W)	Colonne Secondaire	1

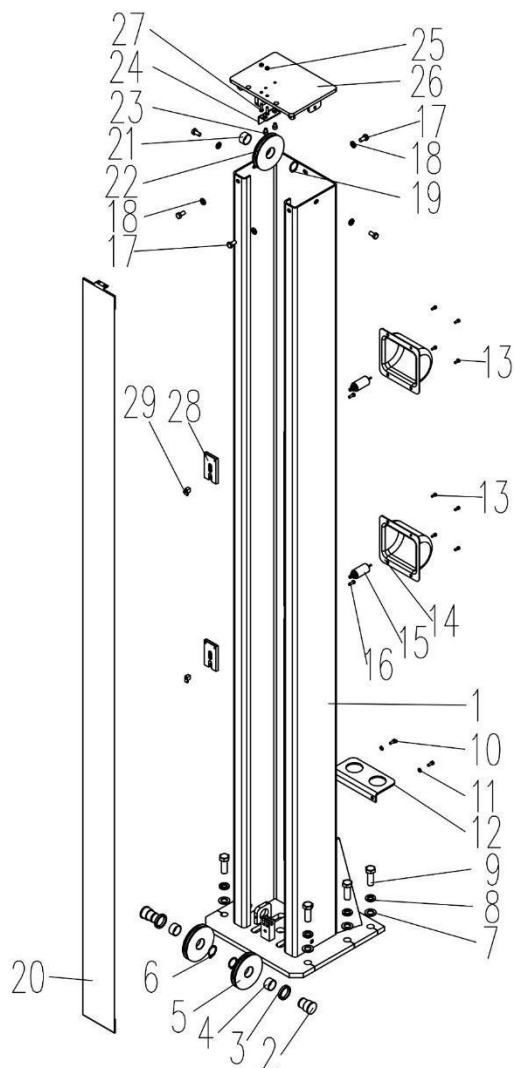
## 02 COLONNE PRINCIPALE



ART. 02			
No.	REF		QTY
1	QJY204-F-01-00-V2	Colonne principale	1
2	QJY204-F-05-00	Axe de roue inférieur en acier	2
3	QJY204-F-06-00	Rondelle	2
4	QJY204-F-14-00	Poulie	2
5	ZC-AT-3018	Bague	2
6	PD-CR-30	Anneau élastique $\phi 30$	2
7	PD-W-18	Rondelle plate $\phi 18$	7
8	SC-W-18	Ressort	7
9	LS-HHB-M1850	Boulon M18x50 : 8.8	7
10	LS-HHS-M515	Vis M5x15	2
11	PD-W-6	Rondelle plate M6	2
12	GC-4.0TPF-F-01-15a	Support pour adaptateurs	1
13	LS-HHS-M512	Vis M5x12	8
14	WS-CC-170-170	Carter	2
15	QJY204-F-30-00	Électro-aimant	2
16	LD-SCS-M616	Vis M6*16	2

17	LS-HHB-M1020	Boulon M10x20	5
18	PD-W-10	Rondelle plate $\varnothing$ 10	5
19	ZC-AT-3018	Bague 3018	1
20	QJY204-F-09-00(W)	Plaque de protection de colonne	1
21	PD-CR-30	Anneau élastique (Circlip) 30	1
22	QJY204-F-14-00	Poulie	1
23	LD-SCS-M8-10	Vis M8-10	2
24	QJY204-F-16-00	Cornière de limitation	1
25	LS-NM6	Écrou M6	2
26	QJY204-F-03-00-V2	Couvercle supérieur de la colonne	1
27	LD-SCS-M620	Vis M6x20	2
28	QJY204-F-13-00	Bloc de sécurité	2
29	QJY204-F-16-00	Bloc de fixation de sécurité	2
30	QJY204-F-21-00	Gaine de câble ( $\varnothing$ 30)	4
31	12110208060204	Interrupteur de fin de course 8108 (LS-8108)	1
32	LD-SCS-M425	Vis M4x25	2
33	QJY204-CSP-OT	Bloc d'alimentation et réservoir d'huile en plastique	1
34	QJY204-CB	Boîtier de commande	1

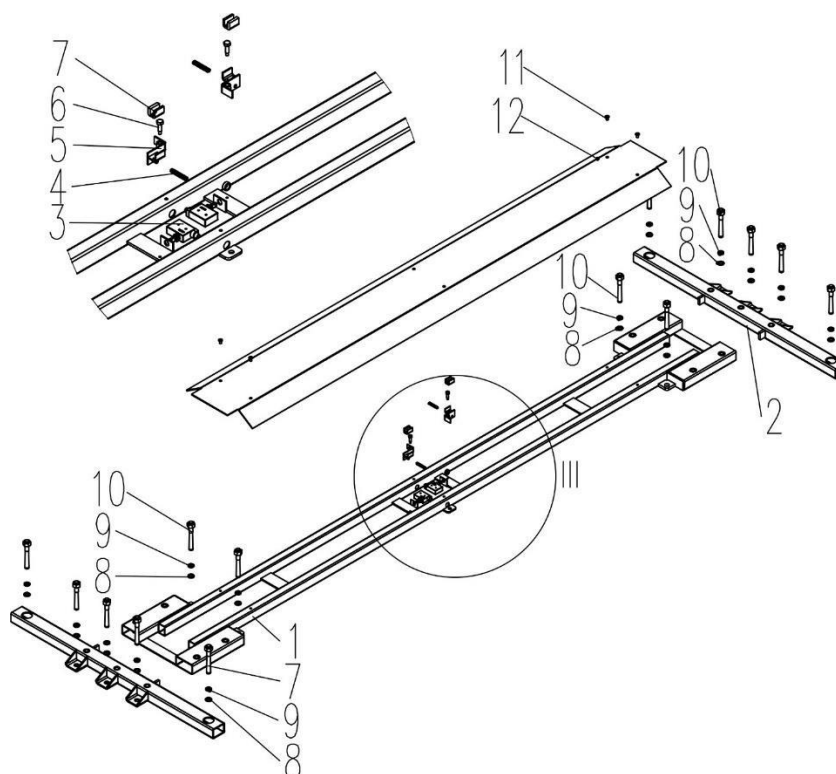
## 03 COLONNE SECONDAIRE



ART. 03			
No.	REF		QTY
1	QJY204-F-02-00-V2	Colonne Secondaire	1
2	QJY204-F-05-00	Poulie	2
3	QJY204-F-06-00	Rondelle	2
4	ZC-AT-3018	Bague 3018	2
5	QJY204-F-14-00	Poulie	2
6	PD-CR-30	Anneau élastique $\phi 30$	2
7	PD-W-18	Rondelle plate $\phi 18$	7
8	SC-W-18	Rondelle élastique $\phi 18$	7
9	LS-HHB-M1850	Boulon M18x50 : 8.8	7
10	LS-HHS-M515	Vis M5x15	2
11	PD-W-6	Rondelle plate M6	2
12	GC-4.0TPF-F-01-15a	Support pour adaptateurs	1
13	LS-HHS-M512	Vis M5x12	8
14	WS-CC-170-170	Carter	2
15	QJY204-F-30-00	Électro-aimant	2
16	LD-SCS-M616	Vis M6*16	2
17	LS-HHB-M1020	Boulon M10x20	5
18	PD-W-10	Rondelle frein $\phi 10$	5

19	ZC-AT-3018	Bague 3018	1
20	QJY204-F-09-00(W)	Plaque de protection de colonne	1
21	PD-CR-30	Anneau élastique (Ressort) $\phi$ 30	1
22	QJY204-F-14-00	Poulie	1
23	LD-SCS-M8-10	Vis M8-10	2
24	QJY204-F-16-00	Angle limite fer	1
25	LS-NM6	Écrou M6	2
26	QJY204-F-03-00-V2	Couvercle supérieur de la colonne	1
27	LD-SCS-M620	Vis M6x20	2
28	QJY204-F-13-00	Bloc de sécurité	2
29	QJY204-F-16-00	Bloc de fixation de sécurité	2

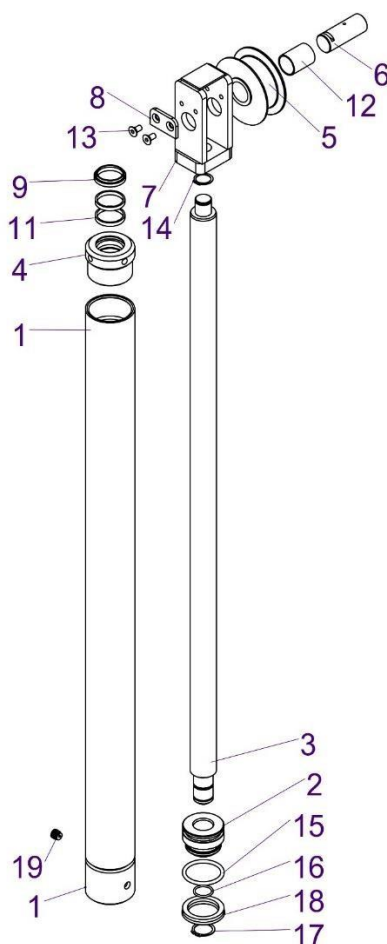
## 04 BASE



ART. 04			
No.	REF		QTY
1	QJY204-A-01-00-V2	Base	1
2	QJY204-A-02-00	Ensemble de fixation de barre transversale	2
3	QJY204-TS-7132	Fin de course	2
4	QJY204-A-06-00	Ressort	2
5	QJY204-A-08-00	Plaque de contact	2
6	QJY204-A-05-00	Axe de positionnement	2
7	QJY204-A-07-00	Plaque en nylon	2
8	PD-W-10	Rondelle plate $\varnothing 16$	14
9	SC-W-16	Rondelle élastique $\varnothing 16$	14
10	LS-GS-M16140	Boulon M16x140	14
11	LD-SCS-M816	Vis M8*16	4
12	QJY204-A-03-00-V2	Cache-tuyau 2610	1

-

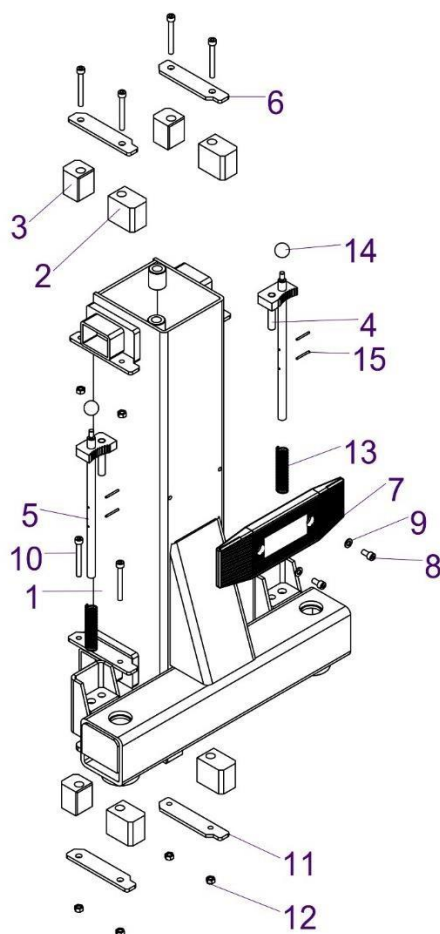
## 05 CYLINDRE



ART. 05			
No.	REF		QTY
1	QJY204-D-01-00A	Cartouche de cylindre	1
2	QJPY3.5-900-02	Piston	1
3	QJPY3.5-900-01	Tête de piston 40-1120	1
4	QJY204-D-01-03	Couvercle de cylindre 63	1
5	QJPY3.5-900-04	Poulie	1
6	QJY204-D-03-00	Axe de poulie	1
7	QJPY3.5-930-00	Support Poulie	1
8	GC-3.0SL-B-06a	Circlip	1
9	DPF-R-004	Anneau anti-poussière 40x48x6,5	1
10	QJY204-OR65	Joint torique $\phi 65 \times 2.65$	1
11	MF-G-6x2.5x40	Anneau de guidage	2
12	ZC-AT-3044	Essieu 3044	1
13	LD-SCS-M816	Vis M8*16	2
14	PD-CR-25	Anneau élastique 25	1
15	QJY-O-53	Joint torique $\phi 53 \times 5.3$	1
16	QJY-O-25	Joint torique $\phi 25 \times 2.65$	1
17	PD-CR-30	Anneau élastique $\phi 30$	1
18	MF-U-48-63-10	Anneau en U $\phi 48 \times \phi 63 \times 10$	1
19	D-05-00	Valve parachute	1

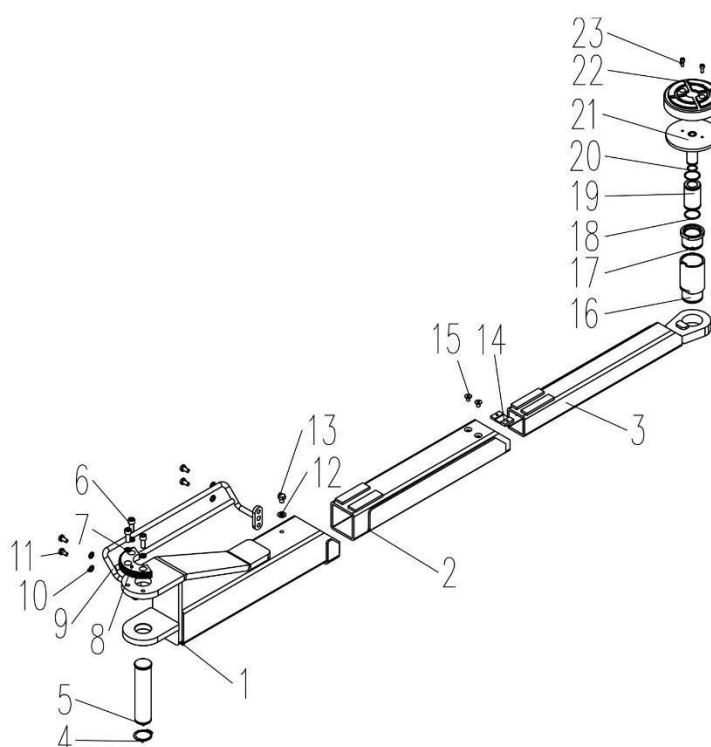


## 06 CHARRIOT



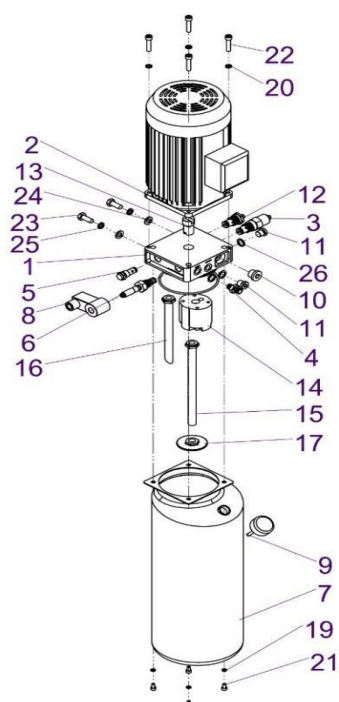
ART. 06			
No.	REF		QTY
1	QJY204-H-01-00-V2	Chariot	1
2	QJY204-H-02-00	Bloc coulissant avant	4
3	QJY204-H-03-00	Bloc coulissant arrière	4
4	QJY204-H-05-00A	Crochet de déverrouillage droit	1
5	QJY204-H-05-00B	Crochet de déverrouillage gauche	1
6	QJY204-H-04-00	Plaque coulissante	3
7	QJPY3.5-000-42	Plastique de protection	1
8	LD-SCS-M816	Vis	2
9	PD-W-8	Rondelle frein $\Phi 8$	2
10	GB/T 70.1-2008	Vis M8x70	8
11	QJY204-H-01-3.2	Plaque de limitation du bloc coulissant	1
12	LM-HN-M8	Écrou M8	8
13	PY235-000-10	Ressort de déverrouillage 90	2
14	HB-M10	Poignée M10	2
15	GB/T 879.1-2000	Goupille ronde 3x30	4

-  
07 BRAS



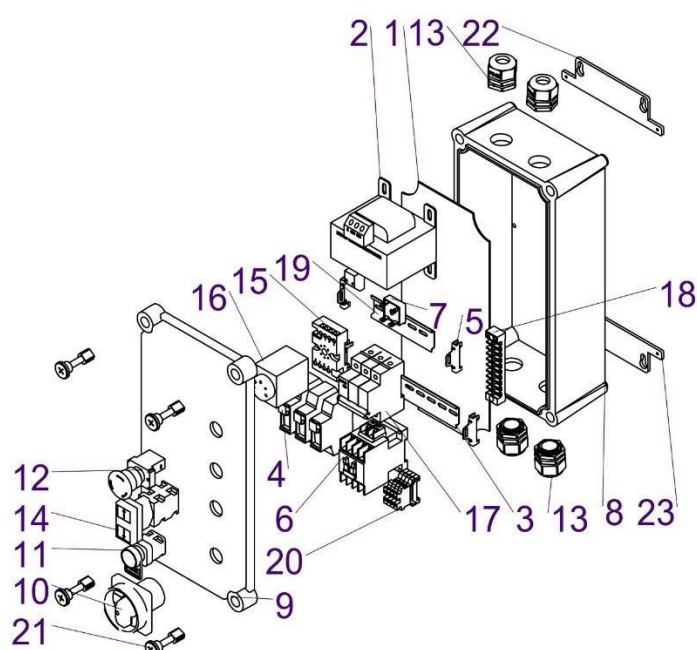
ART. 07			
No.	REF		QTY
1	QJY204-I-01-00R	Bras long (droit)	1
2	QJY204-I-03-00	Extension 2	1
3	QJY204-I-05-00	Extension 1	1
4	PD-CR-40	Anneau élastique $\phi 40$	1
5	GC-3.5TPFA-H-03	Axe articulé	1
6	LD-SCS-M1025	Vis M10*25	3
7	GB-EW-10	Rondelle élastique 10	3
8	QJY204-H-06-00	Demi-bloc denté	1
9	QJY204-I-08-00	Protège pied	1
10	PD-W-8	Rondelle plate $n\phi 8$	4
11	BL-M816	Boulon M8x16	4
12	PD-W-10	Rondelle plate $\phi 10$	1
13	LS-HHB-M1012	Boulon M10x12	1
14	QJY204-I-06-00	Butée	1
15	LD-SCS-M812	Vis M812	2
16	QJY204-I-14-00	Réhausse 80mm	1
17	QJY204-I-12-00	Support de tampon	1
18	GB/T 895.2-1986	Anneau élastique (Acier)	2
19	QJY204-I-11-00	Bouchon fileté M40x3-M26C	1
20	GB/T 895.2-1986	Anneau élastique (Acier)	1
21	QJY204-I-10-00	Base support	1
22	QJY204-RB-00	Tampon	1
23	LD-SCS-M615	Vis M6x15	2

## 08 POMPE



ART. 08			
No.	REF		QTY
1	HFJP001	Bloc de vannes de la pompe	1
2	HFMSC001 HFMSC002	Moteur (2.2kW/400V/50Hz/1Ph) - IEQ1001 Moteur (2.2kW/230V/50Hz/1Ph) - IEQ1000	1
3	HFJP002	Soupape de trop-plein	1
4	12110206030111	Raccord de Flexible G1/4-19-HM14*1.5	1
5	HFJP003	Clapet anti-retour	1
6	HFJP004	Soupape de descente	1
7	32018	Réservoir	1
8	WA-PU-05-00	Bobine	1
9	HFJP005	Couvercle de réservoir d'huile	1
10	HFJP006	Bouchon 3/4-16UNF	1
11	HFJP007	Prise 14*1.5	2
12	12110206020201	Vanne d'étranglement	1
13	12410901011048	Accouplement de station de pompage	1
14	12110206010308	Pompe à engrenages (4.3cc/r)--pour la version 50hz	1
15	12110206090203	Tuyau d'aspiration 400	1
16	12110206090103	Tuyau de retour 170	1
17	12110206090300	Filtre	1
19	12110201040103	Rondelle élastique $\phi 6$	4
20	12110201040204	Rondelle élastique $\phi 8$	4
21	12110201020416	Vis M6*10	4
22	12110201020427	Vis M8x35	4
23	12110201010311	Boulon M10*25	2
24	12110201040205	Rondelle plate 10	2
25	12110201040105	Rondelle élastique $\phi 10$	2
26	12110205050101	Rondelle combinée $\phi 14$	3

## 09 PANNEAU ÉLECTRIQUE



ART. 09			
No.	REF		QTY
1	WS- PCB-C	Circuit imprimé	1
2	NDK-150	Transformateur 150VA	1
3	WS-CBA-02	Rail de guidage	1
4	WS-FB-01	Boîte à fusibles RT18-32	3
5	WS-CBA-03	Clip de rail de guidage	4
6	HFEP001	Contacteur ca	1
7	HFEP002	Pont redresseur KBPC351010A	1
8	HFEP003	Boîtier de commande (pas d'autres pièces)	1
9	HFEP004	Couvercle du boîtier de commande	1
10	WS-SW-02B	Interrupteur combiné LW26GS-20/04-2	1
11	WS-BT-06	Bouton noir	1
12	WS-SW-03	Interrupteur d'urgence XB2 BS542	1
13	WS-PG-21	Connecteur en spirale PG21	4
14	WS-BT-10	Bouton combiné deux en un	1
15	CZS08X-E	Support Relais temporisé	1
16	JSZ3A-C	Relais temporisé	1
17	NXB-63 C20	Disjoncteur	1
18	WS-CA-01	Bornier	1
19	WS-CBA-02B	Rail de guidage L110	1
20	WS-TBC-UK-5	Bornier UK-5.0N (220V/CE)	4
21	QJY204-C-01-04	Verrouiller	4
22	QJY235DM-F-04-00	Plaque de montage 1	1
23	QJY235DM-F-05-00	Plaque de montage 2	1

