



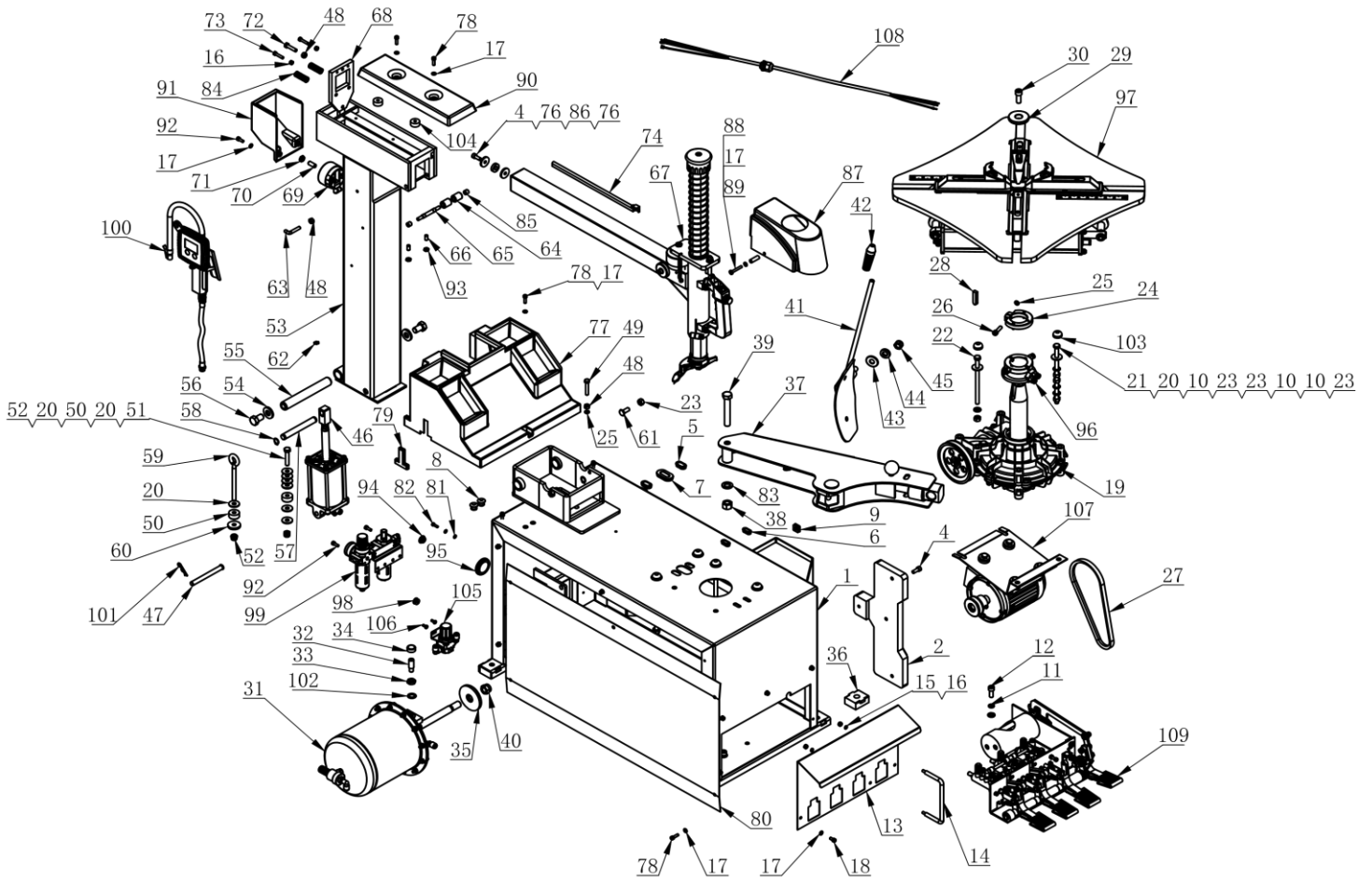
**DÉMONTE-PNEU
IEQ1103**

**LÈVE-ROUE
IEQ1203**

VUE ÉCLATÉE



10. Vue éclatée



IEQ1103

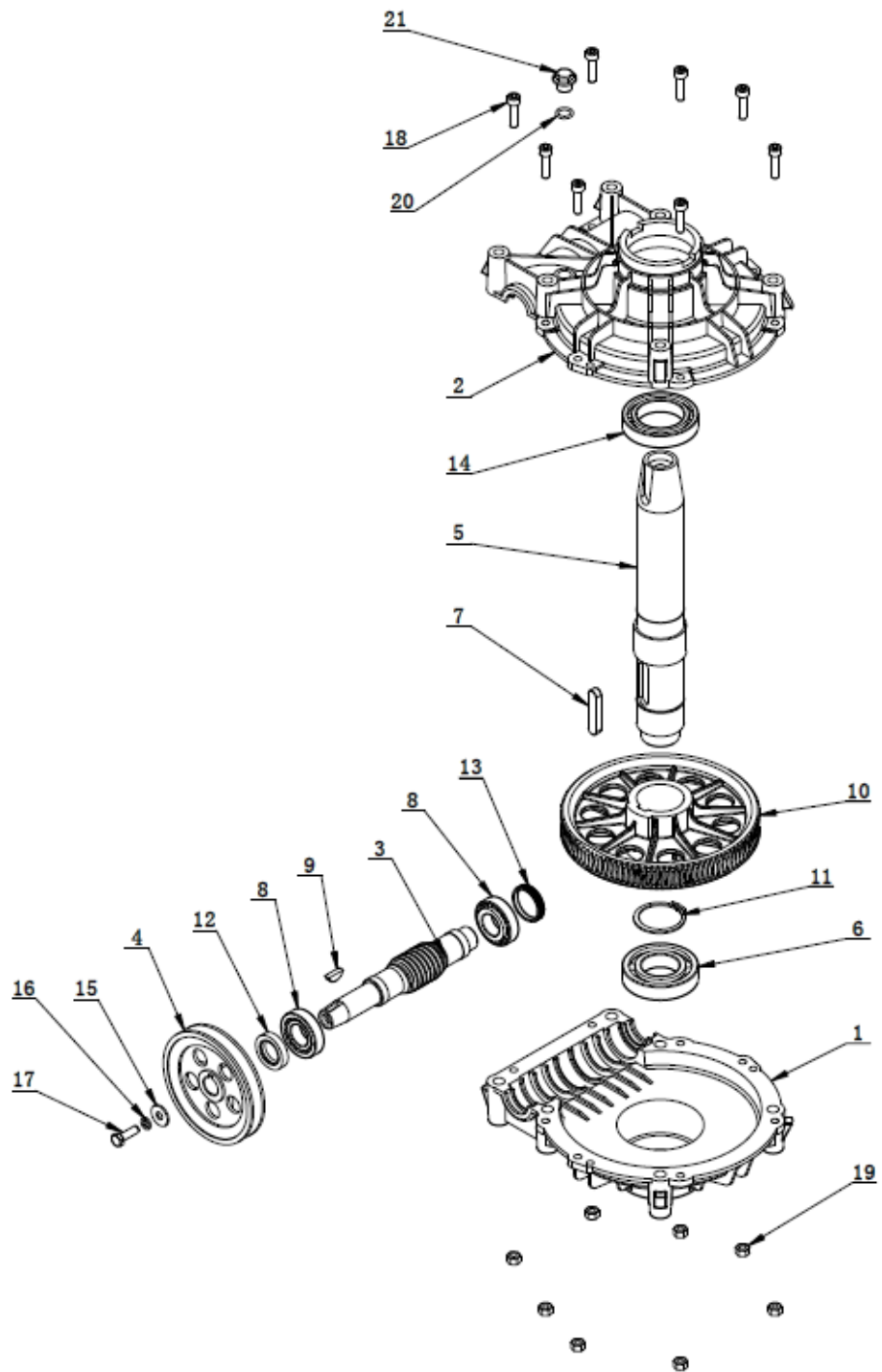
REPÈRE	RÉFÉRENCE	DESCRIPTION	QTÉ
1	C-77-1100000	CORPS	1
2	C-54-1000006	PLAQUE EN CAOUTCHOUC	1
3	GB70.1-M8×25	VIS	1
4	GB70.1 -M8×20	VIS	4
5	C-54-1000022	BOUCHON C	2
6	C-54-1000023	BOUCHON A	2
7	C-54-1000028	BOUCHON B	1
8	C-71-1000020	BOUCHON	2
9	C-54-1000015	BOUCHON	1
10	GB95-10	RONDELLE PLATE	16
11	GB93-10	RONDELLE STANDARD	2
12	GB70.1-M10×25	VIS	2
13	C-71-1000004	COUVERCLE DE PROTECTION	1
14	C-71-1000005	TIGE DE PROTECTION	1
15	GB93-6	RONDELLE STANDARD	2
16	GB41-M6	ÉCROU HEXANGULAIRE	4
17	GB95-6	RONDELLE PLATE	19
18	GB70.1-M6×12	VIS	5
19	CT-J-4100000	BOITE DE VITESSES	1
20	GB96.1-10	RONDELLE	13
21	GB5782-M10×200-W8.8	BOULON	4
22	GB5782-M10×160-W8.8	BOULON	2
23	GB41-M10	ÉCROU	16
24	CT-Q-6000000	BAGUE DE SERRAGE	1
25	GB93-8	RONDELLE STANDARD	3
26	GB70.1-M8×30	VIS	1
27	CT-DJ-0000007	COURROIE	1
28	GB1096-C12×8×45	VIS	1
29	C-54-1000012	CARTER	1
30	GB70.1-M12×30	VIS	1
31	CT-LS-9200000	POUMON DETALONEUR	1

32	C-54-1000010	VIS M14X42	2
33	GB6172.1-M14	BOULON	2
34	C-54-1000013	COUVERCLE	1
35	C-54-1000016	RONDELLE EN CAOUTCHOUC	1
36	C-54-1000005	PROTECTION EN CAOUTCHOUC	4
37	CT-B-C000000	DÉTALONNEUR	1
38	GB41-M16	ÉCROU	1
39	GB5782-M16×100	BOULON	1
40	GB889.2-M18×1.5	ÉCROU M18X1.5	1
41	CT-C-2100000	PELLE DÉTALONNEUR	1
42	TC-40-1200022	COUVERCLE EN CAOUTCHOUC	1
43	C-54-1000002	RONDELLE	1
44	GB955-14	RONDELLE À RESSORTS	1
45	GB889.1-M14	VIS	1
46	CT-XD-3000000	VÉRIN PNEUMATIQUE	1
47	GB882-12×120	AXE	1
48	GB41-M8	ÉCROU	4
49	GB5782-M8×45	BOULON	2
50	C-71-1000013	RONDELLE	2
51	GB5782-M10×50	BOULON	1
52	GB889.1-M10	COUPLEUR	2
53	C-77-1200000	ARBRE	1
54	C-71-1000010	RONDELLE	2
55	C-71-1000012	AXE	1
56	GB5783-M16×25-W8.8	BOULON	2
57	C-71-1000007	AXE	1
58	GB894.1-16	BAGUE	2
59	C-71-1000008	TIGE DE CONNEXION	1
60	C-71-1000028	RONDELLE	1
61	C-71-1000009	BOULON	2
62	TC-10-8400006	RÉSERVOIR	1
63	C-71-1000024	CROCHET D'ARBRE DE GONFLAGE	1

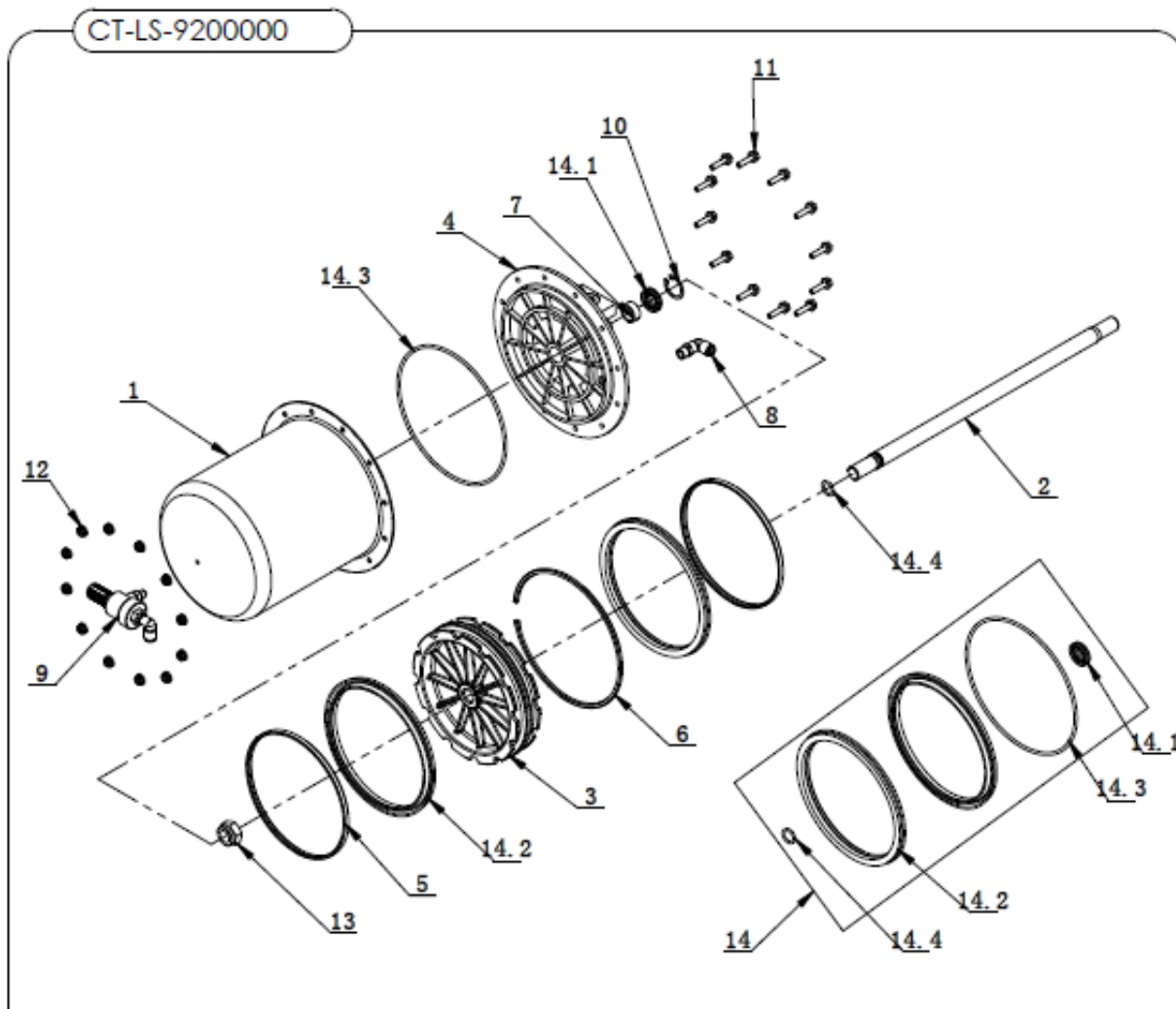
64	C-77-1000001A	ENTRETOISE	2
65	C-77-1000002	ARBRE DE SUPPORT	1
66	GB77-M8×16	VIS	2
67	C-77-1300000	BRAS HORIZONTAL	1
68	C-77-1400000	PLAQUE DE VERROUILLAGE	1
69	C-71-1000029	CYLINDRE DE VERROUILLAGE	1
70	GB6173-M10×1	VIS	1
71	C-77-1500000	BOULON	1
72	GB5783-M8×35	BOULON	1
73	GB5782-M6×30	BOULON	2
74	C-77-1000009	FLEXIBLE PNEUMATIQUE	1
75	FPT 6-8-8	COUPLEUR	1
76	C-77-1000003	COUSSIN	2
77	C-71-1000025	COUVERCLE DE PROTECTION	1
78	GB70.1-M6×20	VIS	10
79	C-54-1000020	RACCORD EN T	1
80	C-61-1000001	PANNEAU LATÉRAL	1
81	GB95-5	RONDELLE PLATE	2
82	GB5782-M5	BOULON	1
83	GB95-16	RONDELLE PLATE	1
84	C-71-1000018	RESSORT	2
85	B77-M12×12	VIS	2
86	C-77-1000004	RONDELLE EN CAOUTCHOUC	1
87	C-80-1000007	COUVERCLE DE PROTECTION	1
88	C-77-1000006	BAGUE DE PROTECTION DE CAPOT	2
89	GB818-M6×40	VIS	2
90	C-77-1000007	COUVERCLE DE PROTECTION	1
91	C-77-1000008	COUVERCLE DE PROTECTION	1
9	GB70.1-M6×16	VIS	4
93	GB6172.1-M8	BOULON	2
94	C-61-1000003	RACCORT	1
95	C-61-1000002	DOUILLE	1

96	CT-Q-5000000	ACCOUPLLEMENT	1
97	CT-Y-9B00000	PLATEAU TOURNANT	1
98	C-71-1000027	RACCORD	1
99	CT-F-2121200	FRL	1
100	CT-P-5000000	PISTOLET DE GONFLAGE	1
101	C-77-1000012	CIRCLIP	1
102	GB861.1-14	RONDELLE	2
103	C-01-1000006	CAPUCHON	6
104	C-90-1000015	TAPIS DE CAOUTCHOUC	2
105	C-5B-1500000	VALVE	1
106	GB818-M5×12	VIS	2
107	CT-DJ-0345123	MOTEUR	1
108	CT-E-UN00410	CÂBLE	1
109	CT-D-7200000	PÉDALIER	1

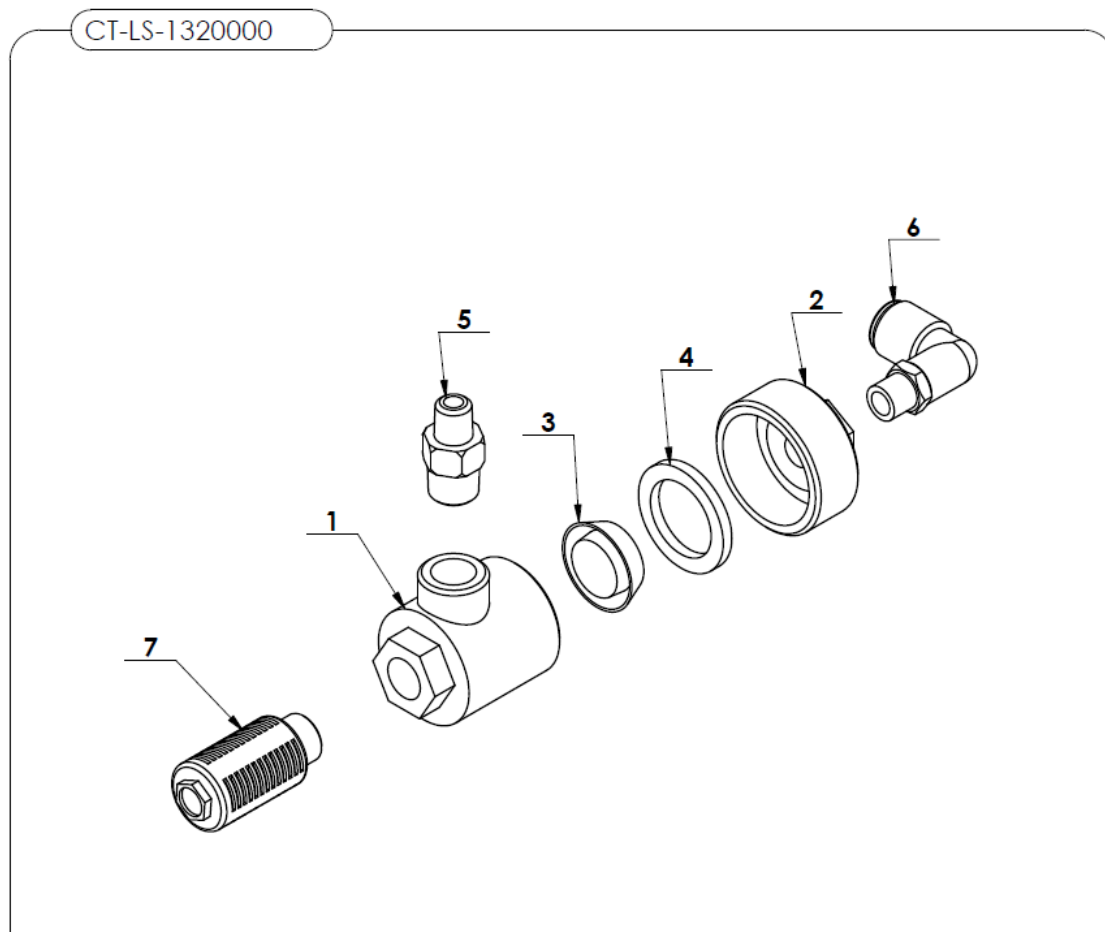
CT-J-4100000



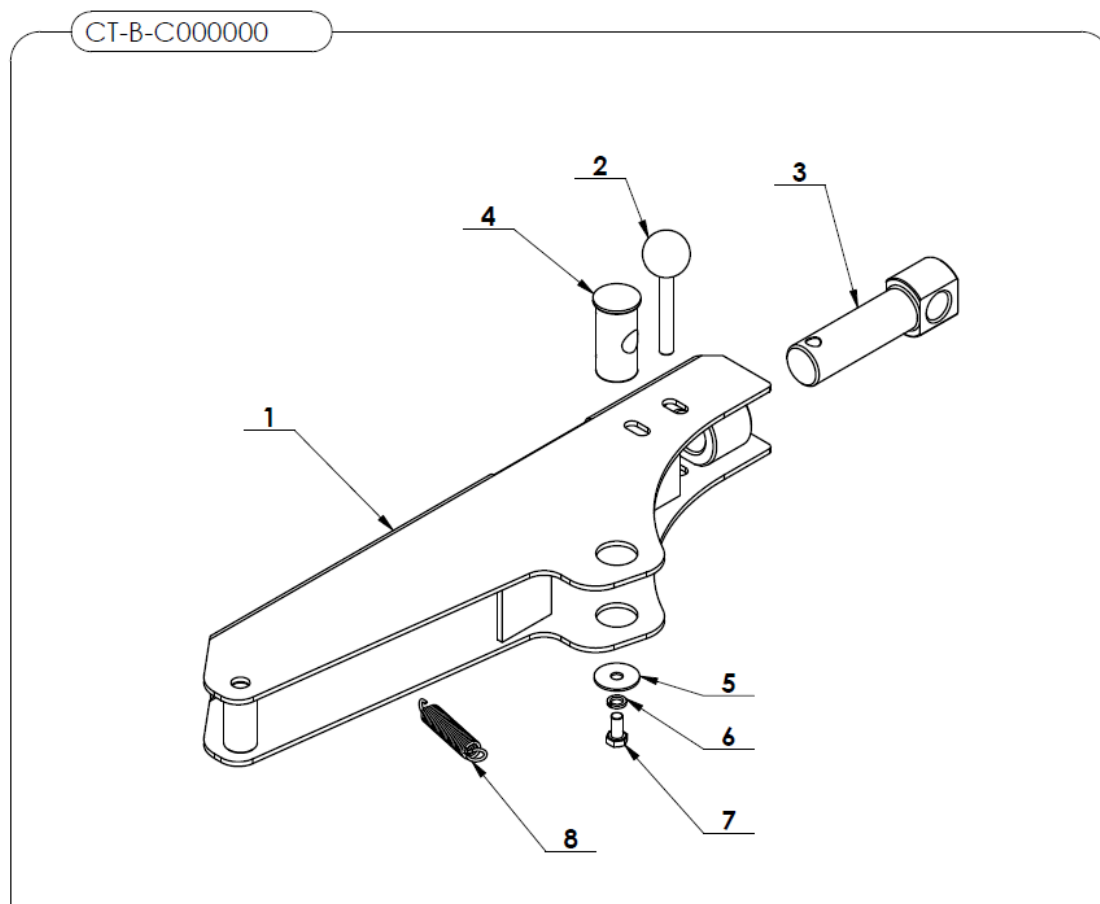
REPÈRE	RÉFÉRENCE	DESCRIPTION	QTÉ
1	CT-J-0000005	BOÎTE DE VITESSE	1
2	CT-J-0000006	COUVERCLE BOITE DE VITESSE	1
3	CT-J-0000004	TIGE FILETÉ	1
4	CT-J-0000008	POULIE À COURROIE	1
5	CT-J-0000002	AXE	1
6	GB276-6208	PALIER	1
7	GB1096-12×8×56	CLÉ PLATE COMMUNE	1
8	GB297-30205	PALIER	2
9	GB1099.1-6×9×22	CLÉ SEMI-CIRCULAIRE COMMUNE	1
10	CT-J-0000003	ROUE DENTÉ	1
11	GB894.1-50	BAGUE DE RETENUE	1
12	FB25-40 GB13871.92	BAGUE	1
13	CT-J-0100000	RONDELLE	1
14	GB276-6010	ROULEMENT À BILLE	1
15	GB96.2-8	GRANDE RONDELLE	1
16	GB93-8	RONDELLE STANDARD	1
17	GB5783-M8×25	BOULON	1
18	GB70.1-M8×30	VIS	8
19	GB41-M8	ÉCROU HEXANGULAIRE	8
20	GB3452.1-13.2×2.65	JOINT TORIQUE EN CAOUTCHOUC	1
21	TC-10-1400013	BOULON	1



REPÈRE	RÉFÉRENCE	DESCRIPTION	QTÉ
1	CT-LS-1100002	CORPS DU POUMON	1
2	CT-LS-9100001	TIGE DE VÉRIN	1
3	CT-LS-1100003	PISTON	1
4	CT-LS-1100004	COUVERCLE DU POUMON	1
5	CT-LS-1100006	BAGUE DE SERRAGE	2
6	CT-LS-1100007	ANNEAU DE SUPPORT DE PISTON	1
7	CT-LS-1100008	ENTRETOISE	1
8	FPL 8-02	RACCORD PNEUMATIQUE	1
9	CT-LS-1320000	SOUPAPE DE DÉGAGEMENT	1
10	GB893.2-30	BAGUE DE RETENUE ÉLASTIQUE	1
11	GB5789-AM6×25	BOULON	12
12	GB6177.1-M6	ÉCROU	12
13	GB889.2-M18×1.5	ÉCROU M18 × 1.5	1
14	CT-LS-1110000	KIT JOINT	1
14.1	CT-Y-0160007	JOINT	1
14.2	CT-LS-1100009	JOINT EN Y	2
14.3	GB3452.1-185×3.55	JOINT TORIQUE	1
14.4	GB3452.1-15.5×2.65	JOINT TORIQUE EN CAOUTCHOUC	1

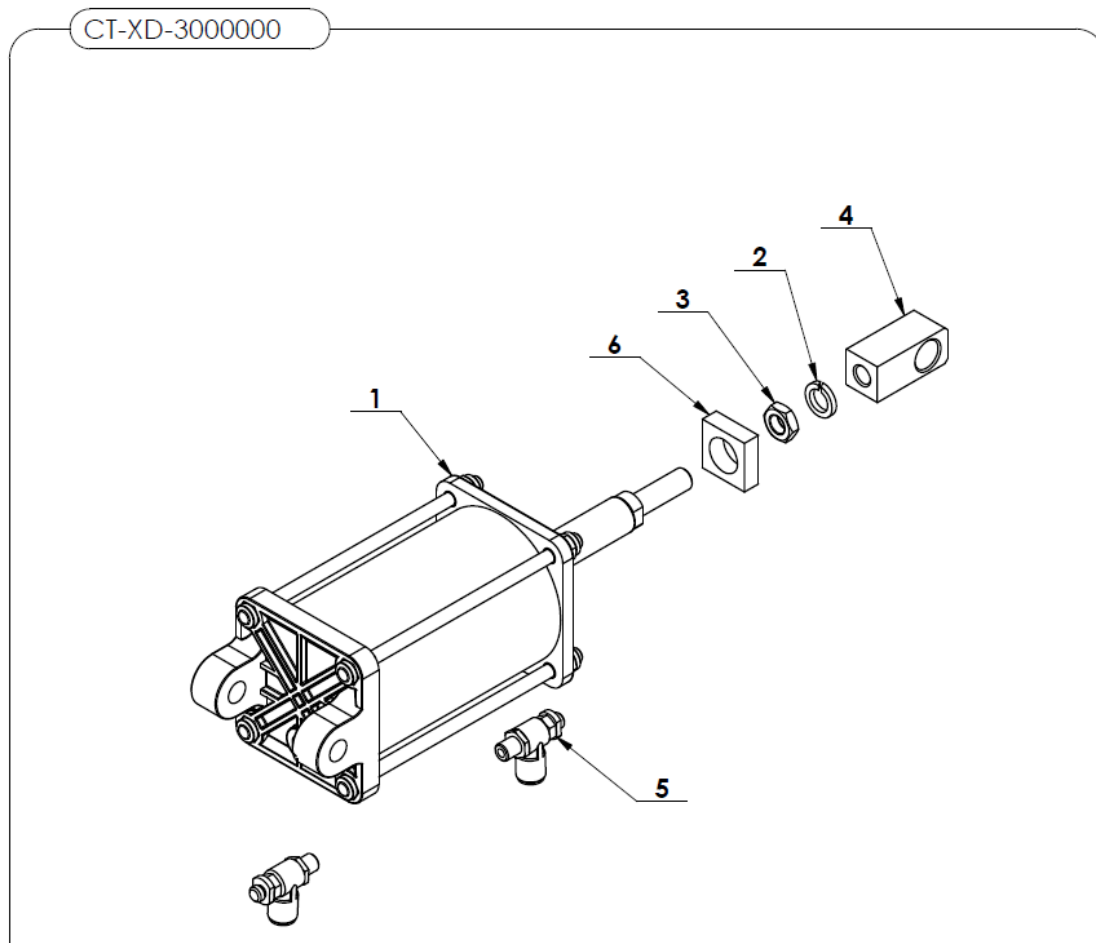


REPÈRE	RÉFÉRENCE	DESCRIPTION	QTÉ
1	CT-LS-1310001	COUVERCLE INFERIEUR	1
2	CT-LS-1310002	COUVERCLE DE SOUPAPE	1
3	CT-LS-1310003	PISTON	1
4	CT-LS-1310004	RONDELLE EN CAOUTCHOUC	1
5	CT-K-1100007	RACCORD Ø8, R1/8	1
6	FPL 8-01	RACCORD PNEUMATIQUE COUDÉ	1
7	FSK 02	SILENCIEUX	1

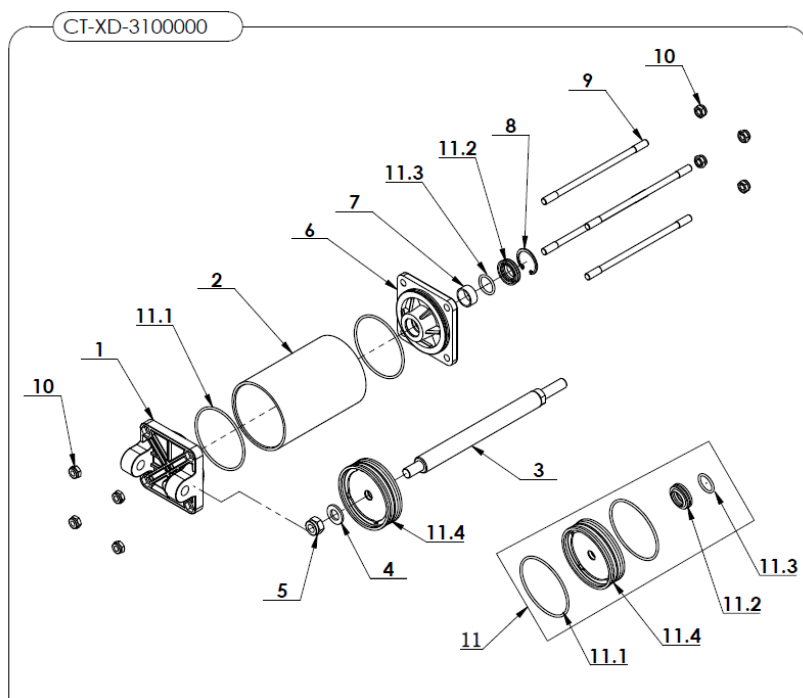


REPÈRE	RÉFÉRENCE	DESCRIPTION	QTÉ
1	CT-B-C100000	BRAS DÉTALONNEUR	1
2	CT-B-A200000	AXE	1
3	CT-B-A000001	AXE TOURNAND	1
4	CT-B-A000002	VERROU TIGE	1
5	CT-B-6000003	TAMPON	1
6	GB93-10	RONDELLE STANDARD	1
7	GB5783-M10×20	BOULON	1
8	CT-B-2000002	RESSORT	1

CT-XD-3000000

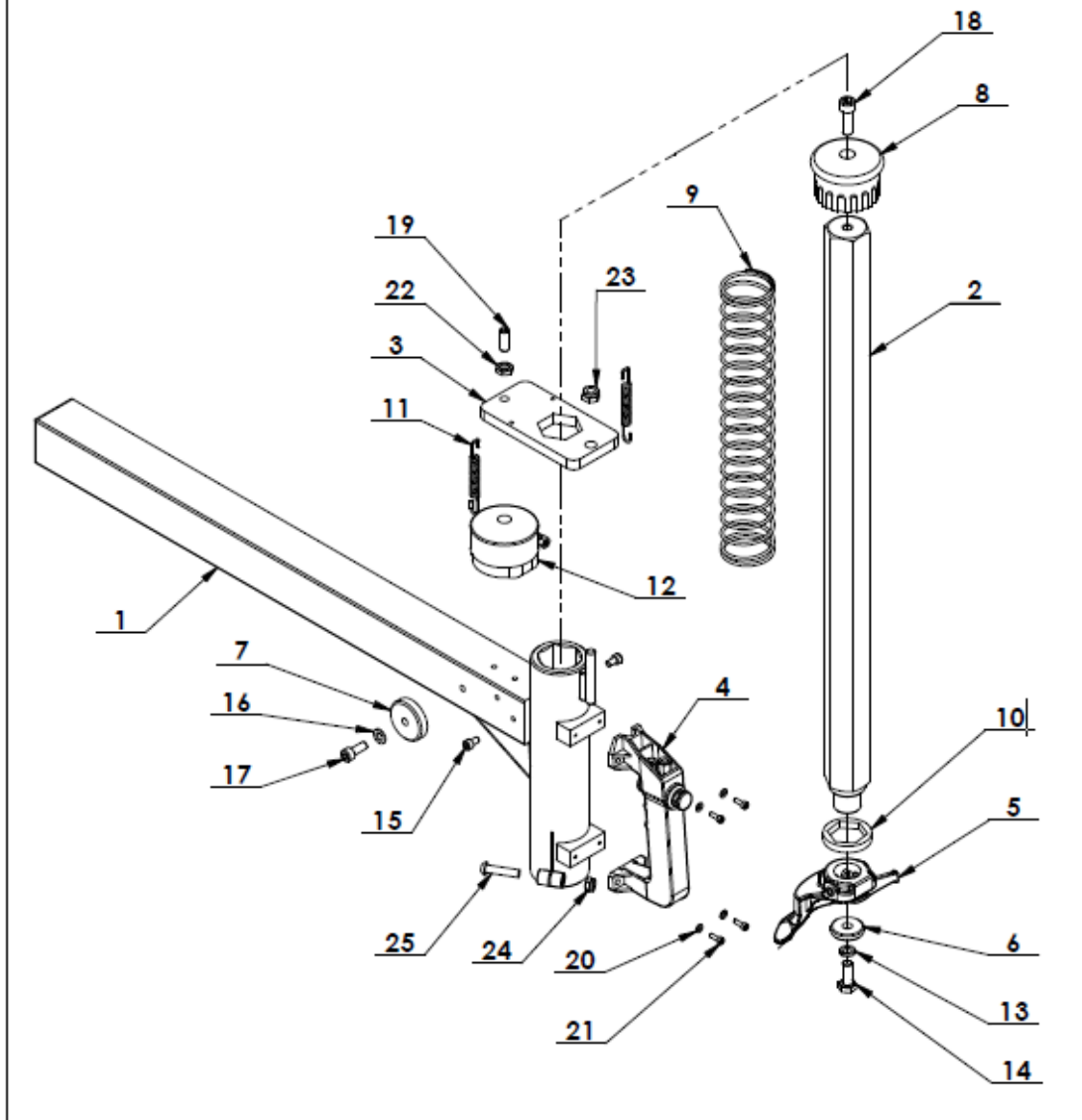


REPÈRE	RÉFÉRENCE	DESCRIPTION	QTÉ
1	CT-XD-3100000	VÉRIN PNEUMATIQUE	1
2	GB93-12	RONDELLE STANDARD	1
3	GB6172. 1-M12	RONDELLE	1
4	CT-XD-1000004	ÉCROU	1
5	FJSC 8-01	RÉGULATEUR DE VITESSE COUDÉ	2
6	H-12-1000001	RONDELLE	1

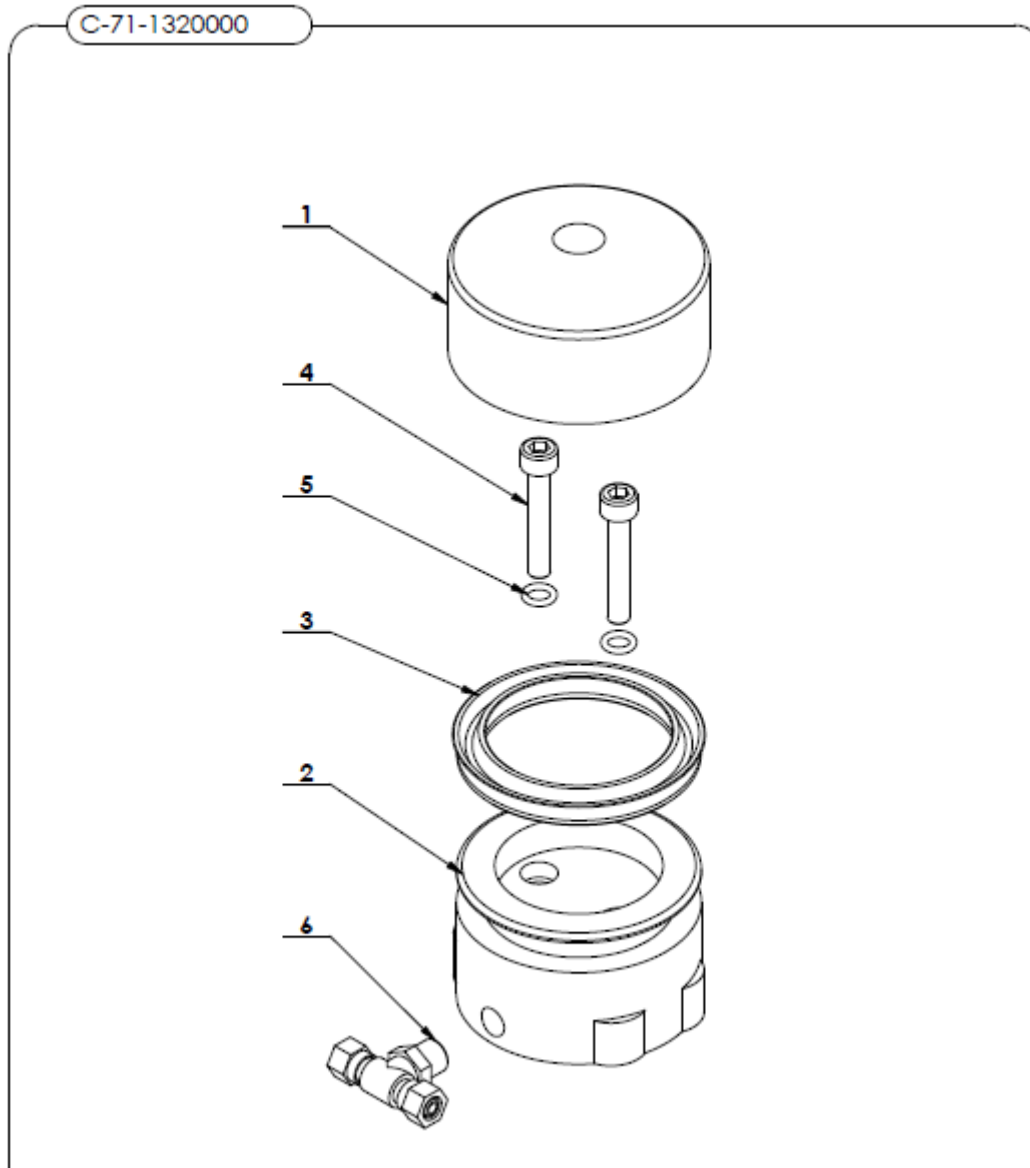


REPÈRE	RÉFÉRENCE	DESCRIPTION	QTÉ
1	CT-XD-1000005	CARTER ARRIERE DE VÉRIN	1
2	CT-XD-1000001	CORPS DE CYLINDRE	1
3	CT-XD-2000002	AXE DE VÉRIN	1
4	GB95-12	RONDELLE PLATE	1
5	GB889. 1-M12	ÉCROU DE SERRAGE	1
6	CT-Y-4120004	CARTER AVANT DE VÉRIN	1
7	JH1 2010	ROULEMENT	1
8	GB893. 1-30	BAGUE DE RETENUE ÉLASTIQUE DE TYPE A	1
9	CT-XD-1000003	BARS	4
10	GB889. 1-M8	ÉCROU DE SERRAGE	8
11	CT-Y-4121000	KIT JOINT	1
11.1	GB3452. 1-75×2.65-G	JOINT TORIQUE	2
11.2	CT-Y-0160007	JOINT	1
11.3	GB3452. 1-20×2.65	JOINT TORIQUE	1
11.4	CT-Y-4120006	PISTON	1

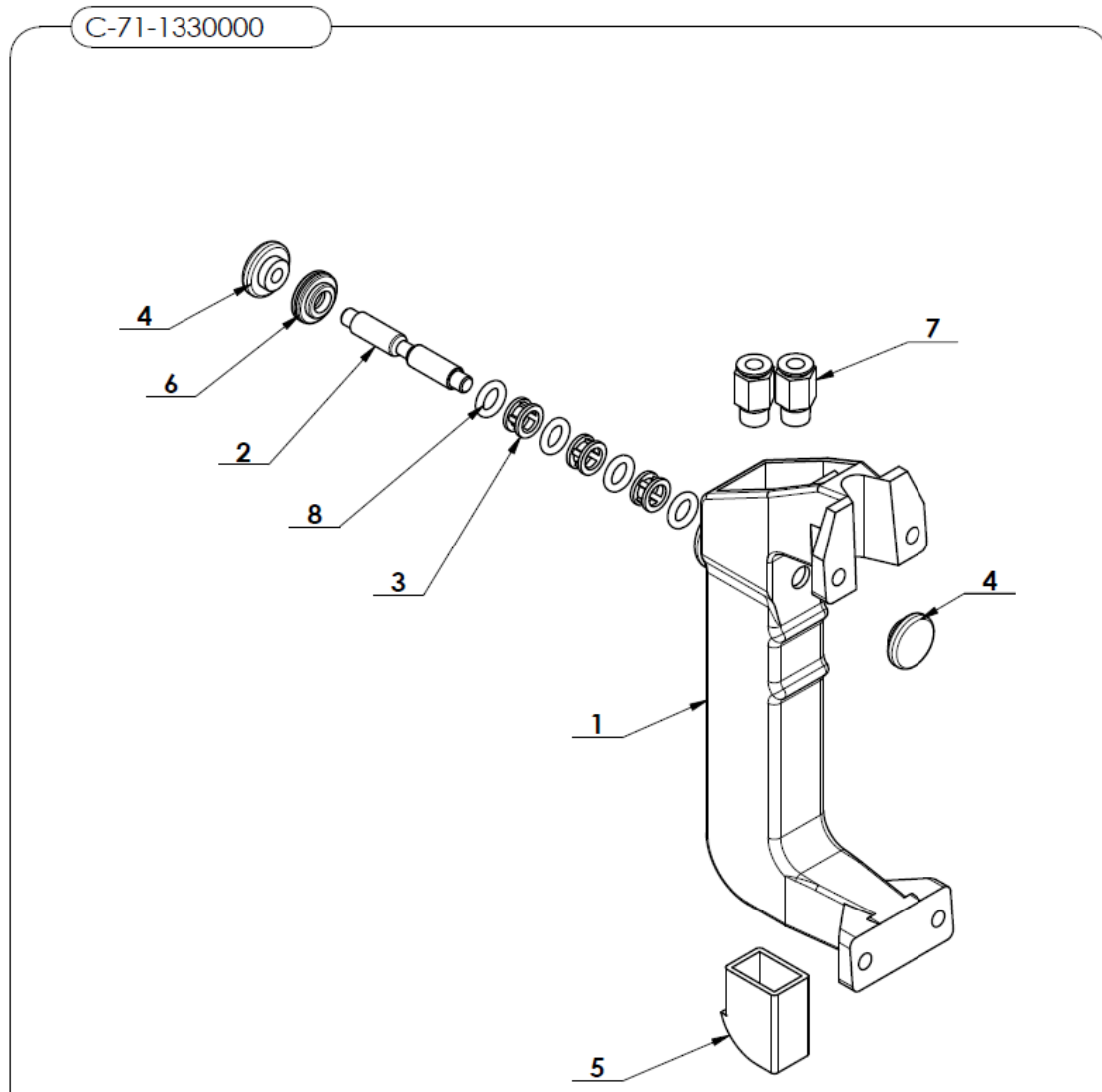
C-77-1300000



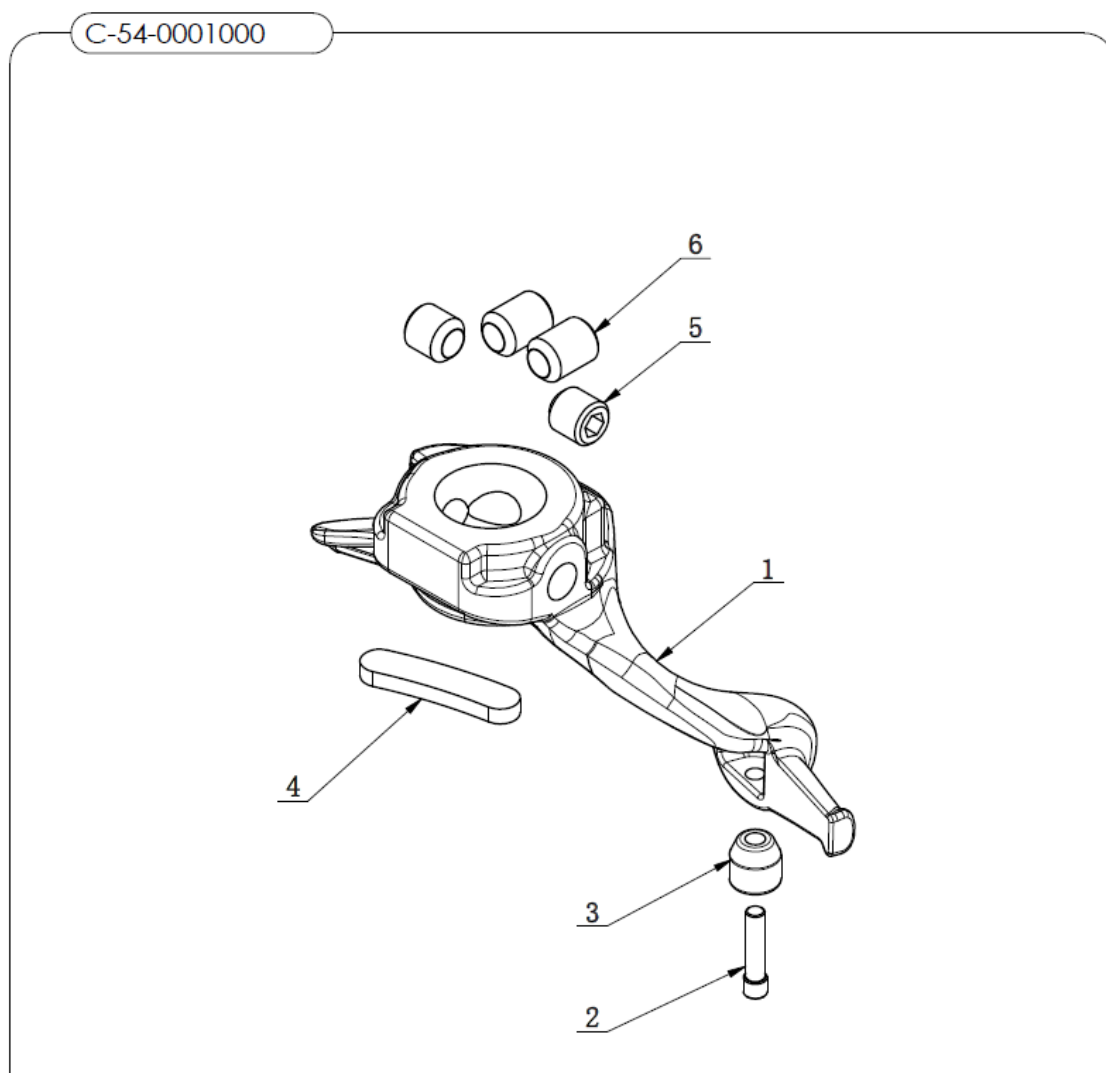
REPÈRE	RÉFÉRENCE	DESCRIPTION	QTÉ
1	C-77-1310000	BRAS HORIZONTAL	1
2	C-77-1300003	AXE	1
3	C-77-1300004	PLAQUE DE SERRAGE	1
4	C-71-1330000	SOUPAPE DE COMMANDE DE POIGNEE	1
5	C-54-0001000	TÊTE DE DÉMONTAGE	1
6	C-54-1300008	RONDELLE	1
7	C-71-1300005A	BLOC DE POSITIONNEMENT	1
8	C-54-1300003	CARTER D'AXE VERTICAL	1
9	C-54-1300010	RESSORT D'AXE VERTICAL	1
10	C-54-1300007	RONDELLE	1
11	C-71-1300004	RESSORT	2
12	C-71-1320000	VÉRIN DE VERROUILLAGE	1
13	GB93-10	RONDELLE	1
14	GB5783-M10×25-12.9	BOULON	1
15	GB70.1-M6×10	VIS	2
16	GB95-8	RONDELLE PLATE	1
17	GB70.1-M8×20	VIS	1
18	GB70.1-M10×30	VIS	1
19	C-71-1000029	VIS	1
20	GB95-4	RONDELLE PLATE	4
21	GB70.1-M4×12	VIS	4
22	GB6173-M10×1.0	ÉCROU	1
23	GB889.1-M10	ÉCROU	1
24	GB889.1-M8	ÉCROU	1
25	GB70.2-M8×35	VIS	1



REPÈRE	RÉFÉRENCE	DESCRIPTION	QTÉ
1	C-71-1320001	TÊTE DE VÉRIN	1
2	C-71-1320002	CORPS DE VÉRIN	1
3	C-71-1320003	JOINT Y	1
4	GB70.1-M6x35	VIS M6x35	2
5	GB3452.1-6x1.8	JOINT	2
6	PBS 6-01	TÊTE	1

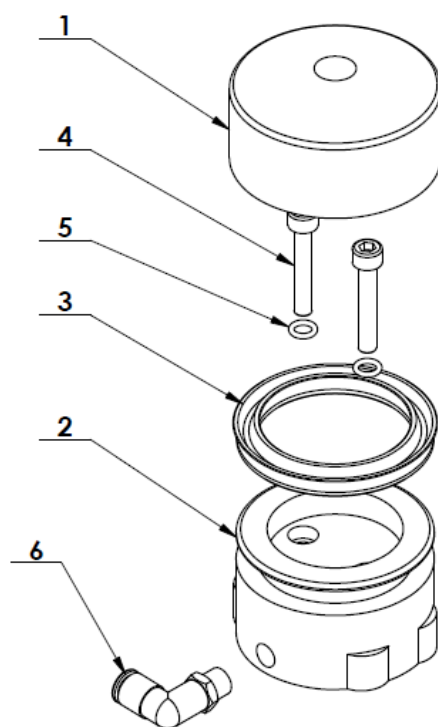


REPÈRE	RÉFÉRENCE	DESCRIPTION	QTÉ
1	C-71-1330001	SOUPAPE DE COMMANDE DE POIGNEE	1
2	C-71-1330002	TIGE DE VANNE	1
3	C-71-1330003	ENTRETOISE DE VANNE	3
4	C-71-1330004	CARTER AVANT	2
5	C-71-1330005	CAPOT ARRIÈRE	1
6	C-71-1330006	CARTER DE SCELLEMENT AVANT	1
7	FPC 6-01	RACCORD DROIT	2
8	GB3452.1-8×2.65	JOINT TORIQUE EN CAOUTCHOUC	4

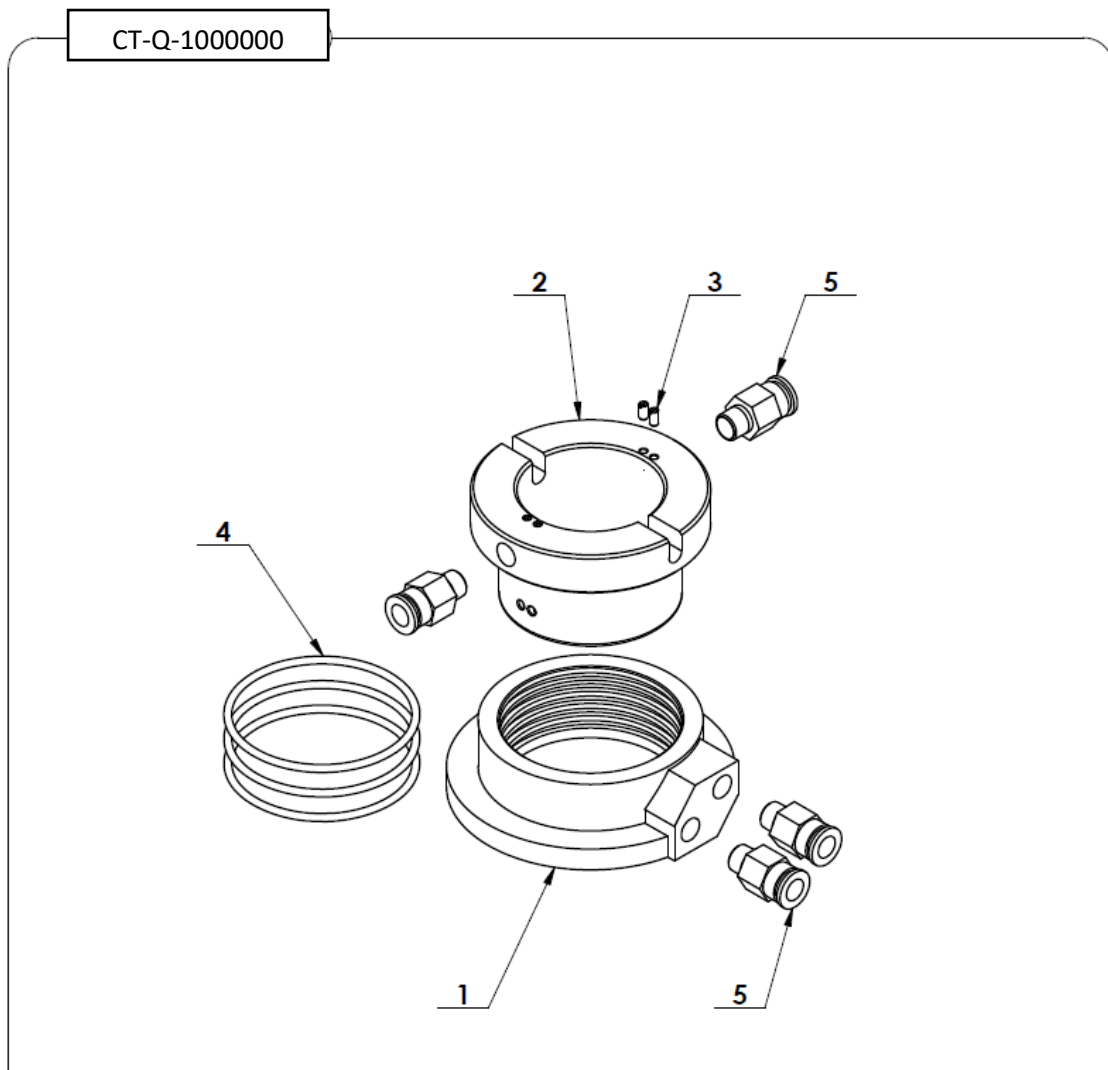


REPÈRE	RÉFÉRENCE	DESCRIPTION	QTÉ
1	C-54-1300004	TÊTE DE DÉMONTAGE	1
2	C-54-1300006	BOULON DE ROULEAU	1
3	C-54-1300009	ROULEAU	1
4	C-54-8000007	PROTECTION PLASTIQUE	1
5	GB80-M12×12	VIS	2
6	GB80-M12×16	VIS	2

C-77-1500000

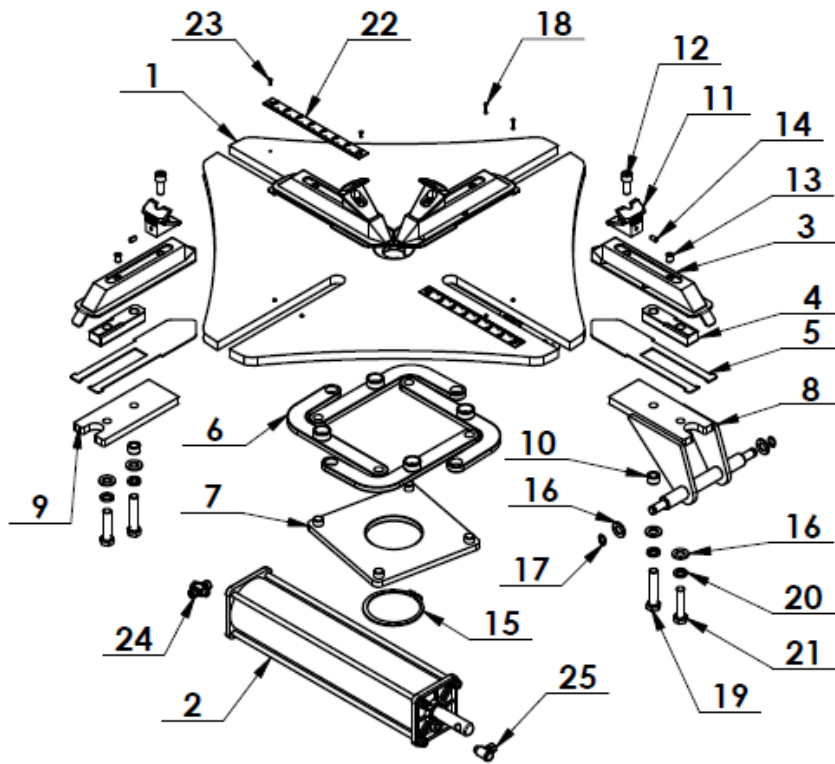


REPÈRE	RÉFÉRENCE	DESCRIPTION	QTÉ
1	C-71-1320001	TÊTE DE VÉRIN	1
2	C-71-1320002	VERROU VÉRIN	1
3	C-71-1320003	JOINT Y	1
4	GB70.1-M6×35	VIS	2
5	GB3452.1-6×1.8	JOINT TORIQUE	2
6	FPL 6-01	RACCORD COUDÉ	1



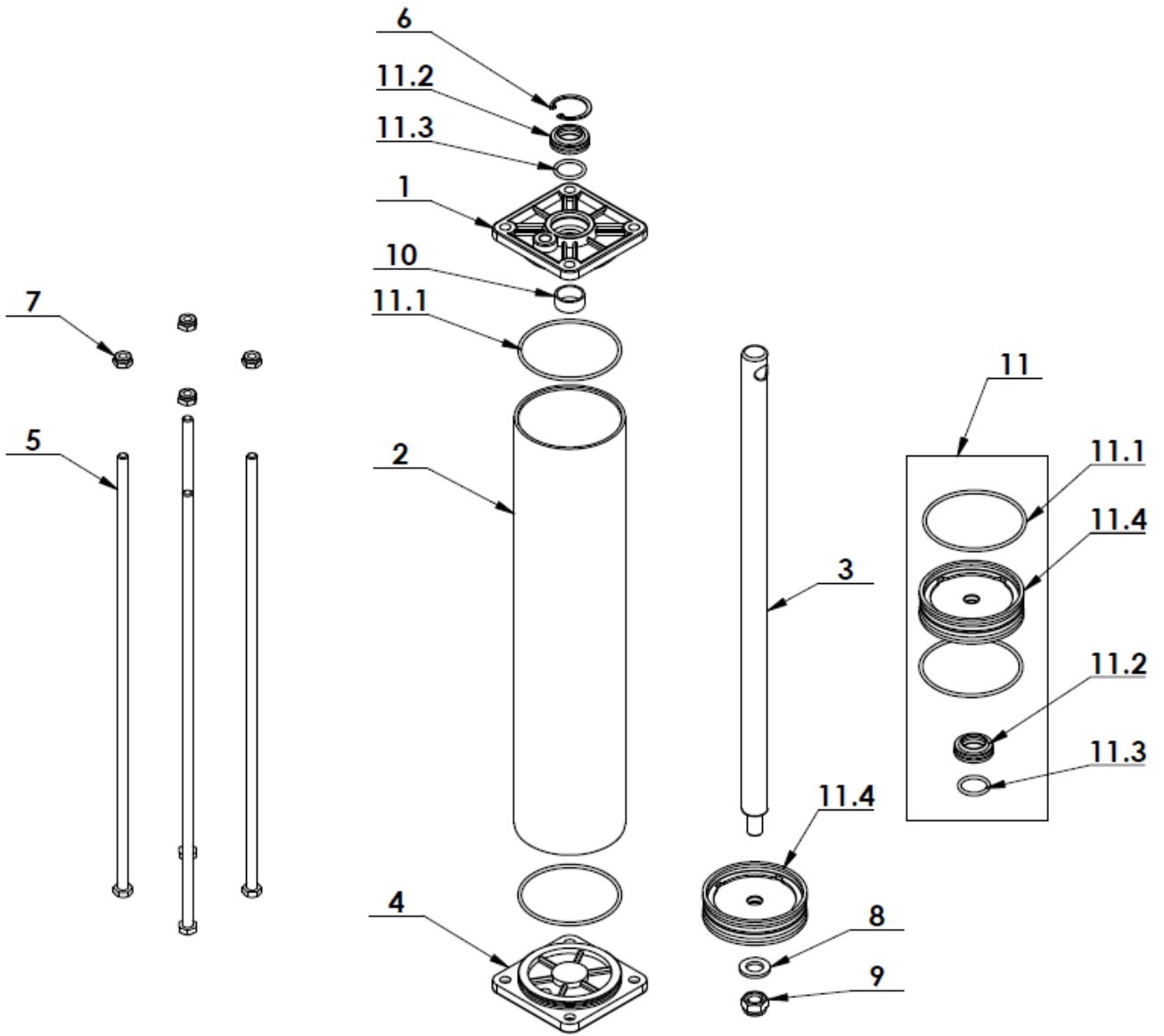
REPÈRE	RÉFÉRENCE	DESCRIPTION	QTÉ
1	CT-Q-1000001	BAGUE EXTÉRIEURE	1
2	CT-Q-1000002	BAGUE DE ROTATION	1
3	GB73-M3×6	VIS DE FIXATION	4
4	GB3452.1-60×2.65	JOINT TORIQUE	3
5	FPC 8-01	RACCORD DROIT	4
Repère 1, 2, 3 et 4 = Non vendu séparément			

CT-Y-9B00000

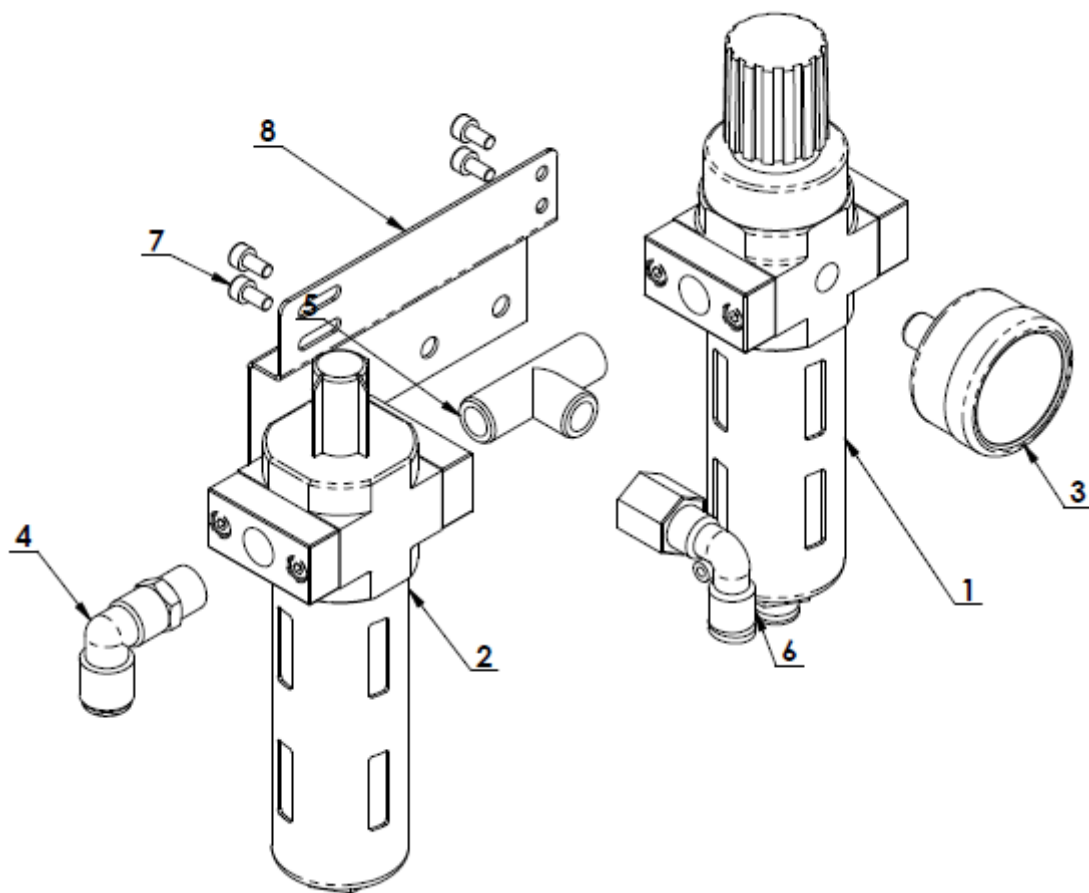


REPÈRE	RÉFÉRENCE	DESCRIPTION	QTÉ
1	CT-Y-9B10000D	PLATEAU TOURNANT	1
2	CT-Y-9A10000	VÉRIN	2
3	CT-Y-9A20000	SUPPORT MOBILE	4
4	CT-Y-9A00001	GLISSIÈRE	4
5	CT-Y-9A00002	RONDELLE	4
6	CT-Y-B120000	PLAQUE	4
7	CT-Y-5030000	PLATEAU TOURNANT CARRÉ	1
8	CT-Y-B130000	SUPPORT DE VÉRIN	2
9	CT-Y-B100002	PLAQUE SUPPORT GRIFFE	2
10	CT-Y-0100003	ENTRETOISE	4
11	CT-Y-5000002	GRIFFE	4
12	GB70.1-M10×25-12.9	VIS	4
13	GB77-M10×12	VIS	4
14	GB78-M6×12	VIS	4
15	GB894.1-85	JOINT ÉLASTIQUE	1
16	GB95-12	RONDELLE PLATE	12
17	GB894.1-12	JOINT ÉLASTIQUE	4
18	GB879.1-4×16	TIGE CYLINDRIQUE ELASTIQUE,	8
19	GB5783-M12×60	BOULON	4
20	GB93-12	RONDELLE STANDARD	8
21	GB5783-M12×50	BOULON	4
22	CT-Y-C200001	RÈGLE GRADUÉ	2
23	GB827-3×8	RIVET	4
24	CT-Y-0100008	RACCORD COUDÉ	2
25	CT-Y-0100006	RACCORD Ø8 G1 / 8	2

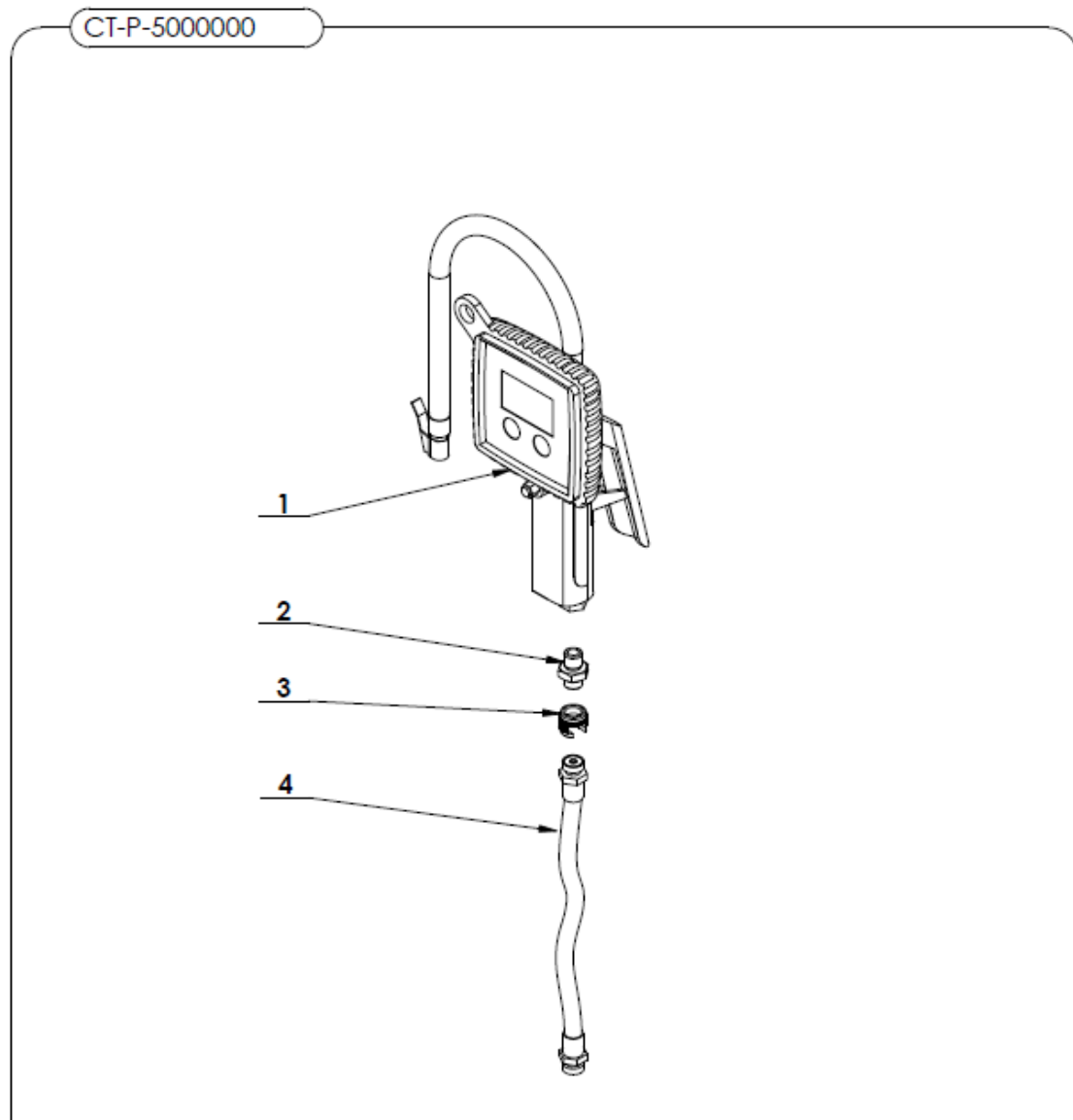
CT-Y-9A10000



REPÈRE	RÉFÉRENCE	DESCRIPTION	QTÉ
1	CT-Y-4120004	COUVERCLE AVANT DE CYLINDRE	1
2	CT-Y-8120001	CYLINDRE 80MM	1
3	CT-Y-9A10001	AXE	1
4	CT-Y-4120005	CARTER	1
5	CT-Y-8120004	BOULON	4
6	GB893.1-30	JOINT ÉLASTIQUE DE TYPE A	1
7	GB889.1-M8	ÉCROU	4
8	GB95-12	RONDELLE PLATE	1
9	GB889.1-M12	ÉCROU	1
10	JH1 2010	ROULEMENT	1
11	CT-Y-4121000	KIT JOINT	1
11.1	GB3452.1-75×2.65	JOINT TORIQUE HYDRAULIQUE EN CAOUTCHOUC	2
11.2	CT-Y-0160007	JOINT	1
11.3	GB3452.1-20×2.65	JOINT TORIQUE HYDRAULIQUE EN CAOUTCHOUC	1
11.4	CT-Y-4120006	PISTON	1

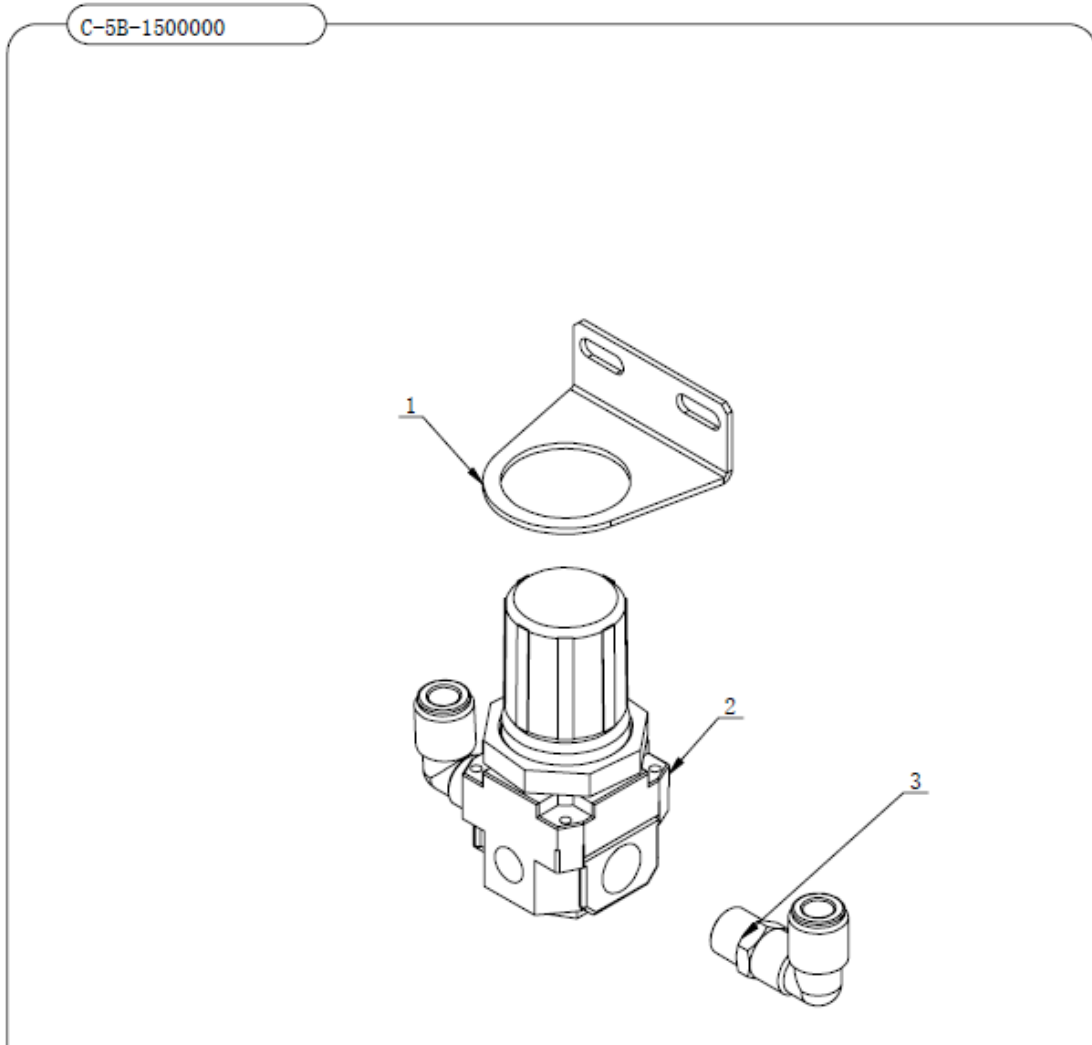


REPÈRE	RÉFÉRENCE	DESCRIPTION	QTÉ
1	CT-F-2000010	SOUPAPE DE REGLAGE DE PRESSION	1
2	CT-F-2000020	COUPE D'HUILE	1
3	CT-F-2000003	JAUGE DE PRESSION	1
4	FPL 8-02	RACCORD COUDE $\Phi 8$, R1/4	1
5	PEH 02-02	RACCORD FEMELLE T	1
6	FPLF8-02	RACCORD COUDE $\Phi 8$, R1/4	1
7	GB70.1-M4x8	VIS	4
8	CT-F-2000040	SUPPORT REGULATEUR D'AIR	1



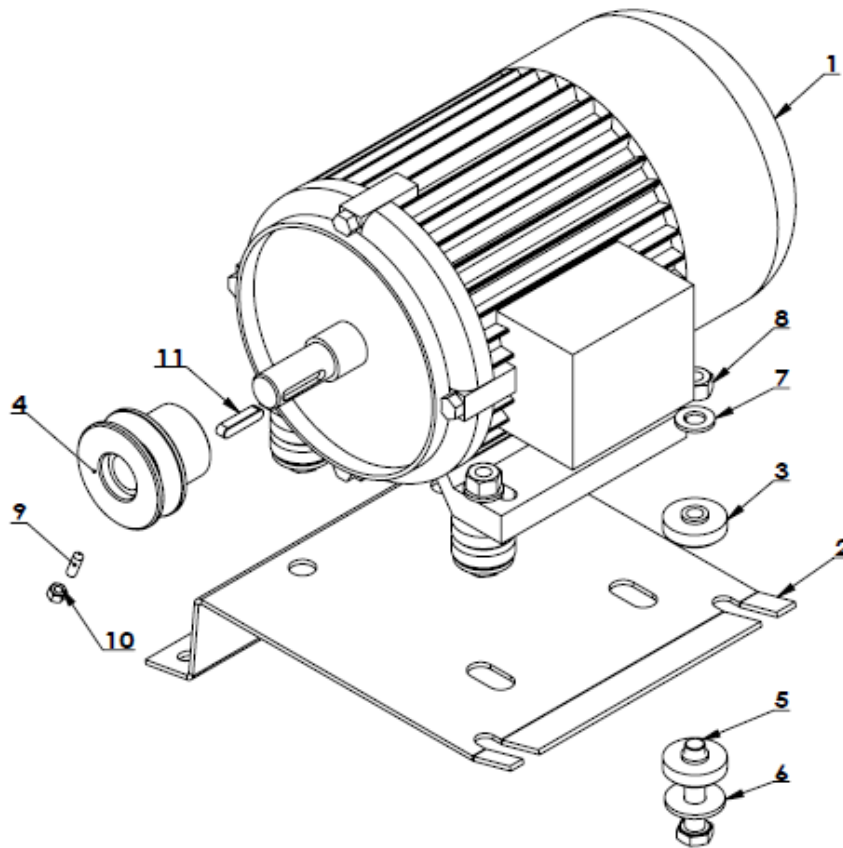
REPÈRE	RÉFÉRENCE	DESCRIPTION	QTÉ
1	CT-P-5000001	PISTOLET DE GONFLAGE	1
2	CT-LS-1310005	COUPLEUR	1
3	C-01-1500004	ÉCROU	1
4	CT-P-1000002	FLEXIBLE	1

C-5B-1500000

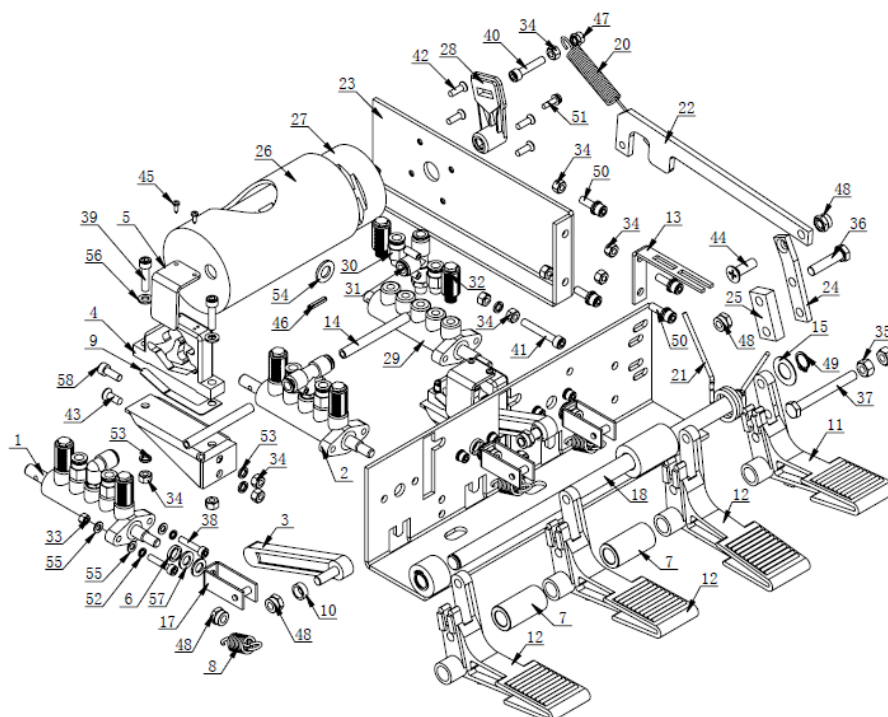


REPÈRE	RÉFÉRENCE	DESCRIPTION	QTÉ
1	H-40-1600002	SUPPORT	1
2	H-40-1600001	RÉGULATEUR DE PRESSION	1
3	FPL 8-02	RACCORD	2

CT-DJ-0344123



REPÈRE	RÉFÉRENCE	DESCRIPTION	QTÉ
1	CT-DJ-0344123	MOTEUR 380V	1
2	CT-DJ-0000001	SUPPORT MOTEUR	1
3	CT-DJ-0000002	RONDELLE EN CAOUTCHOUC	8
4	CT-DJ-0000003	POULIE MOTEUR	1
5	GB5781-M10×50	BOULON	4
6	GB96.2-10	RONDELLE	4
7	GB95-10 FLAT	RONDELLE	4
8	GB41-M10	ÉCROU	4
11	GB1096-6×6×28	CLAVETTE	1
9	GB78-M5×16	VIS	1
10	GB41-M5	ÉCROU	1

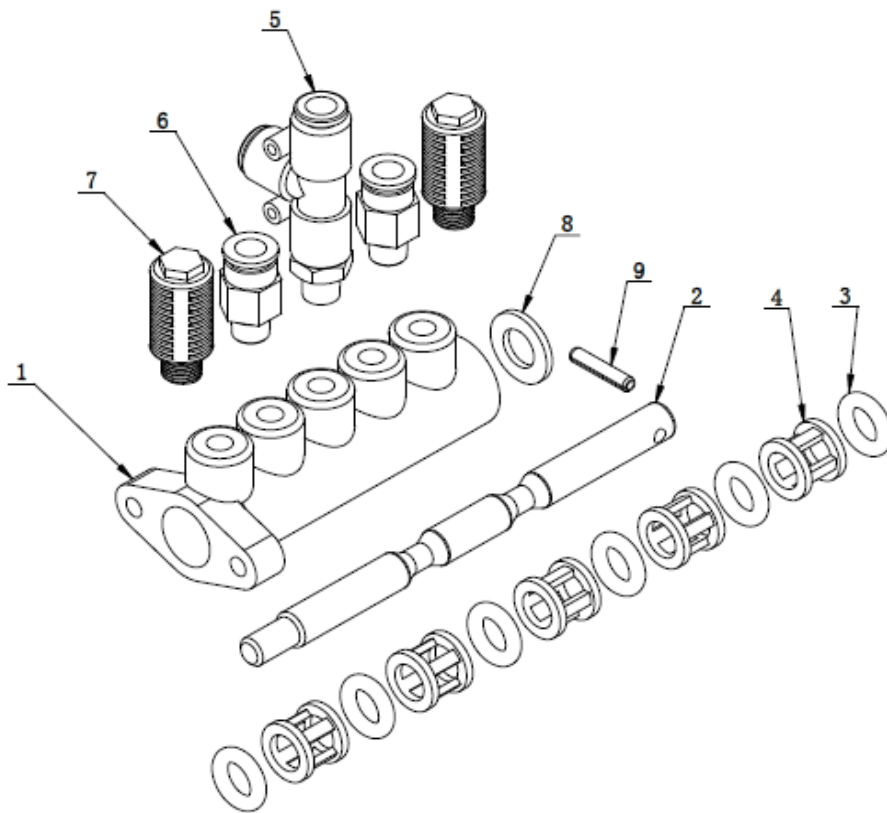


REPÈRE	RÉFÉRENCE	DESCRIPTION	QTÉ
1	CT-D-0006000	ENSEMBLE DE VANNE	1
2	CT-D-0008000	ENSEMBLE DE VANNE	1
3	CT-D-1100008	TIGE DE CONNEXION	2
4	CT-D-1100009	CAME	2
5	CT-D-1100011	CAME	2
6	CT-D-1100016	ENTRETOISE	2
7	CT-D-2100001	ENTRETOISE	2
8	CT-D-2100003	RESSORT	3
9	CT-D-2100004	RESSORT	2
10	CT-D-2100005	ENTRETOISE	2
11	CT-D-2100006	PÉDALE	1
12	CT-D-2100007	PÉDALE	3
13	CT-D-2100010	SUPPORT DE RESSORT DE TORSION	1
14	CT-D-2100013	TUYAU	2
15	CT-D-2100014	RONDELLE	1
16	CT-D-2120000	SUPPORT	2

17	CT-D-2130000	SUPPORT DE RACK	3
18	CT-D-4100001	ARBRE DE FOND	1
19	CT-D-4110000	SUPPORT DE PEDALE	1
20	CT-D-5100007	RESSORT	1
21	CT-D-2100002	RESSORT DE TORSION	1
22	CT-D-7100002	PLAQUE DE CONNEXION DE COMMUTATEUR	1
23	CT-D-7100003	SUPPORT DE COMMUTATEUR	1
24	CT-D-7100004	SUPPORT PLAQUE	1
25	CT-D-7100005	ENTRETOISE PLATE	1
26	CT-D-7100006	COUVERCLE INTERRUPTEUR	1
27	CT-D-7100007	INVERSEUR	1
28	CT-D-7100008	LEVIER INVERSE	1
29	CT-D-7110000	VALVE	1
30	FPC 8-01	RACCORD DROIT	2
31	FPD 8-01	RACCORD EN T	1
32	FSK 01	SILENCIEUX DE PARTICULES	2
33	GB41-M5	ÉCROU HEXANGULAIRE	6
34	GB41-M6	ÉCROU HEXANGULAIRE	15
35	GB41-M8	ÉCROU HEXANGULAIRE	2
36	GB5781-M8×35	BOULON HEXANGULAIRE	1
37	GB5781-M8×70	BOULON HEXANGULAIRE	1
38	GB70.1-M5×25	VIS	6
39	GB70.1-M6×25	VIS	4
40	GB70.1-M6×30	VIS	1
41	GB70.1-M6×40	VIS	1
42	GB819.1-M5×16-H	VIS	4
43	GB819.1-M6×16-H	VIS	2
44	GB819.1-M8×25-H	VIS	1
45	GB845-ST2.9×9.5	VIS DE TRAVERSE	5
46	GB879.1-4×20	PINCE CYLINDRIQUE ÉLASTIQUE	1
47	GB889.1-M6	ÉCROU DE VERROUILLAGE	1
48	GB889.1-M8	ÉCROU	7

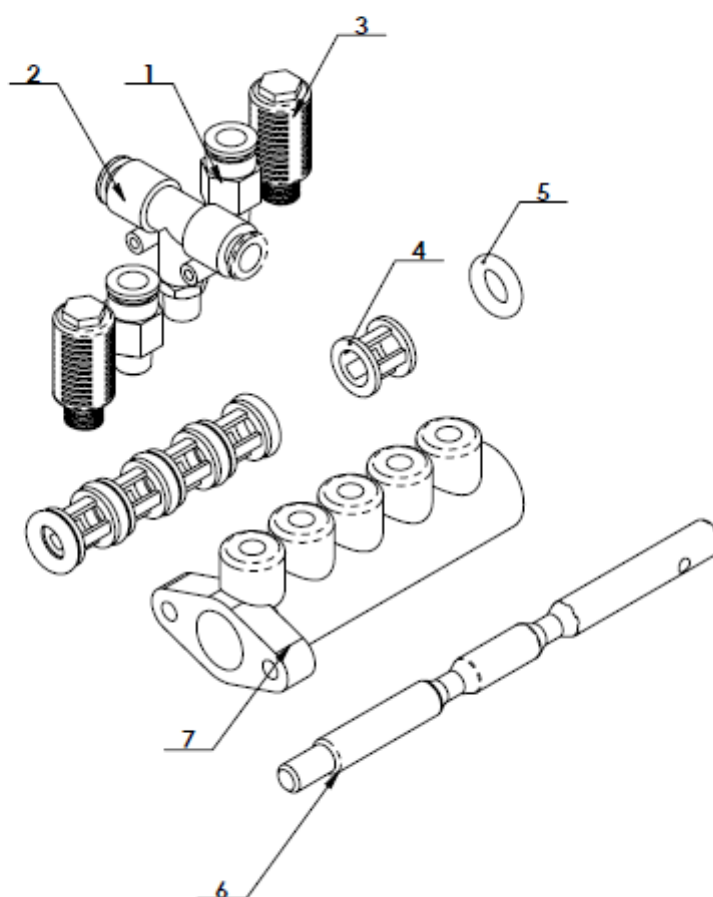
49	GB894.1-14	ANNEAU	2
50	GB9074-M6×20	VIS	4
51	GB9074.4-M4×16	VIS	1
52	GB93-5	RONDELLE	6
53	GB93-6	RONDELLE	9
54	GB95-10	RONDELLE PLATE	1
55	GB95-5	RONDELLE PLATE	12
56	GB95-6	RONDELLE PLATE	4
57	GB95-8	RONDELLE PLATE	6
58	GB70.1-M6×16	VIS	2

CT-D-0004000

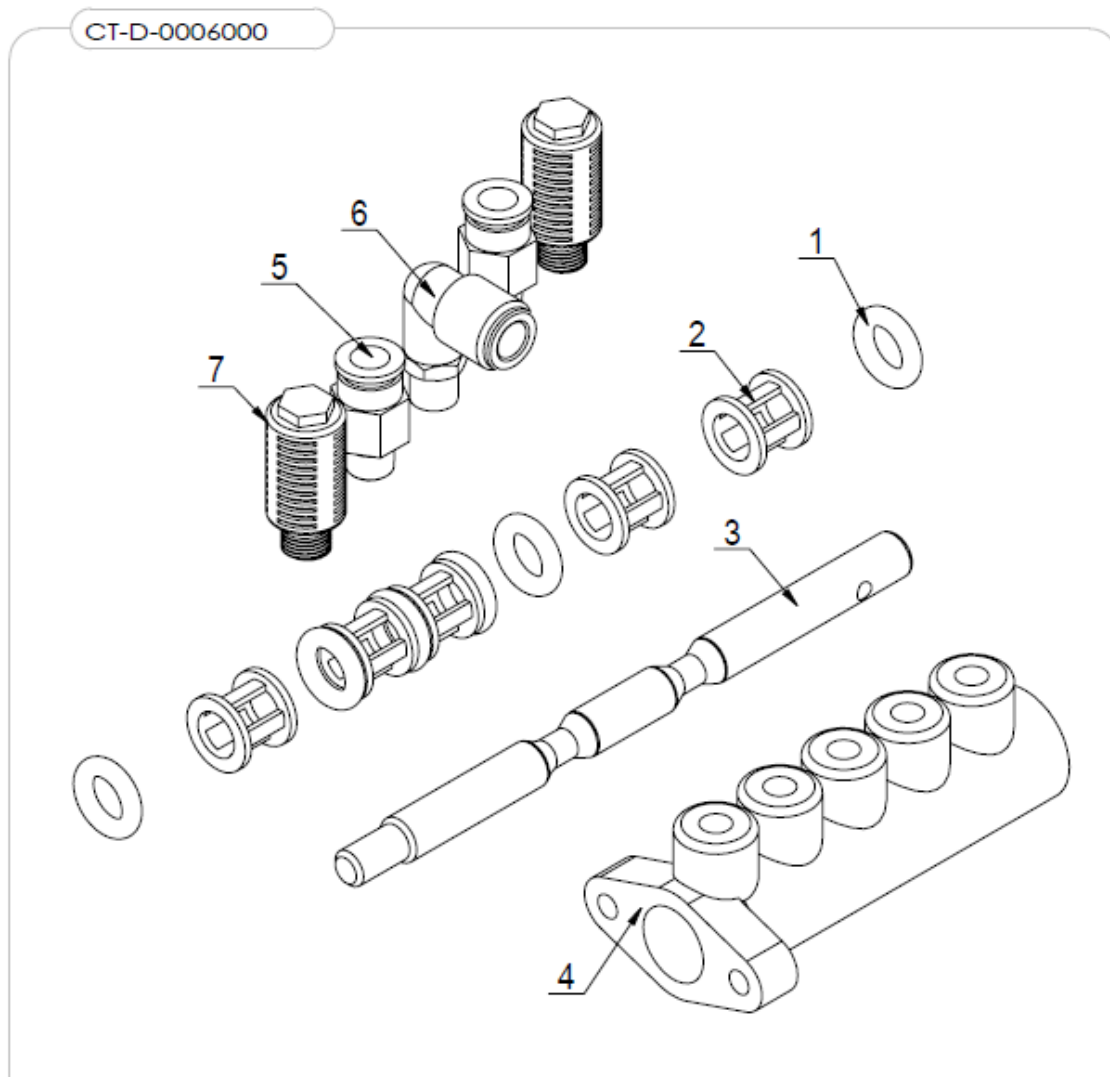


REPÈRE	RÉFÉRENCE	DESCRIPTION	QTÉ
1	CT-D-2140002	CORPS DE SOUPAPE	1
2	CT-D-7110001	SOUPAPE	1
3	CT-D-1110003	JOINT TORIQUE	6
4	CT-D-1110004	ENTRETOISE	5
5	FPD 8-01	RACCORD EN T	1
6	FPC 8-01	RACCORD DROIT	2
7	FSK 01	SILENCIEUX	2
8	GB95-10	RONDELLE PLATE	1
9	GB879.1-4×20	TIGE CYLINDRIQUE ÉLASTIQUE	1
	CT-D-000400	DISTRIBUTEUR COMPLET COMMANDE DETALONNEUR	1

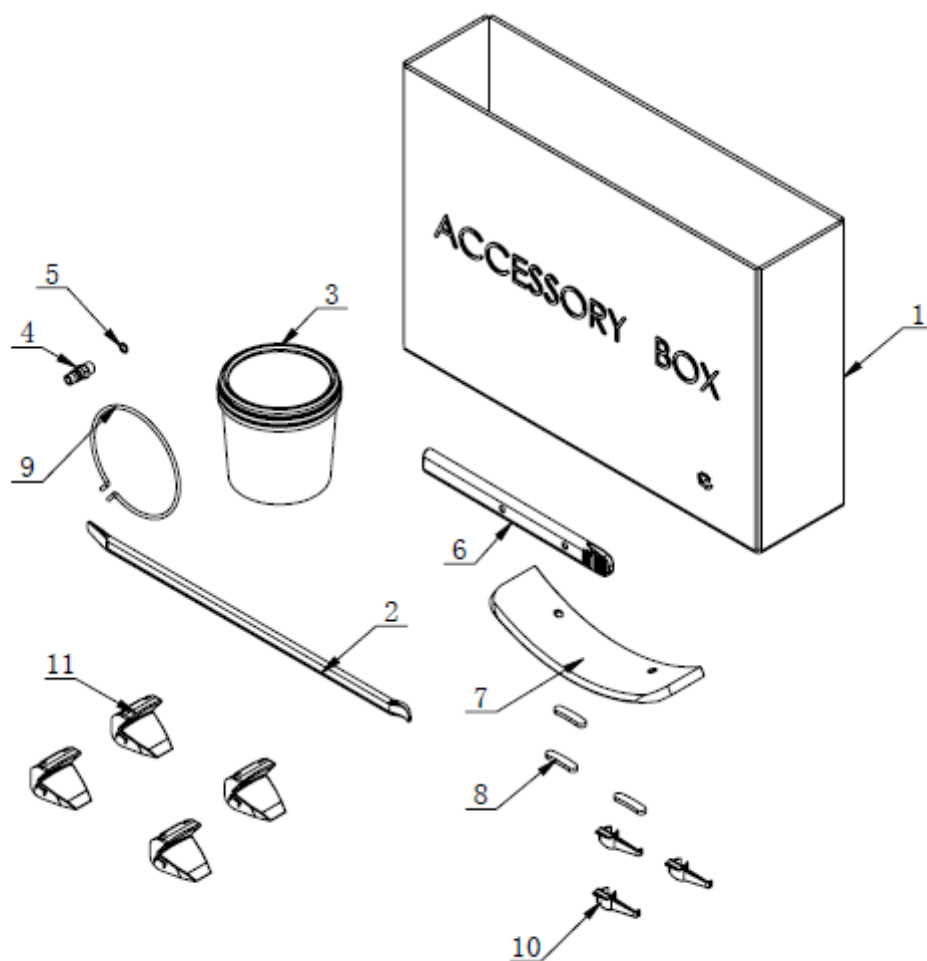
CT-D-0008000



REPÈRE	RÉFÉRENCE	DESCRIPTION	QTÉ
1	FPC 8-01	RACCORD PNEUMATIQUE DROIT	2
2	FPB 8-01	RACCORD PNEUMATIQUE EN T	1
3	FSK 01	SILENCIEUX	2
4	CT-D-1110004	ESPACEUR	5
5	CT-D-1110003	JOINT TORIQUE	6
6	CT-D-2140001	PISTON DE VALVE	1
7	CT-D-2140002	CORPS DE VALVE	1



REPÈRE	RÉFÉRENCE	DESCRIPTION	QTÉ
1	CT-D-1110003	JOINT TORIQUE	6
2	CT-D-1110004	ENTRETOISE	5
3	CT-D-2140001	PISTON DE VALVE	1
4	CT-D-2140002	CORPS DE SOUPEPE	1
5	FPC 8-01	RACCORD PNEUMATIQUE DROIT	2
6	FPL 8-01	RACCORD PNEUMATIQUE L $\Phi 8$, R1/8	1
7	FSK 01	SILENCIEUX	2



REPÈRE	RÉFÉRENCE	DESCRIPTION	QTÉ
1	C-54-8000002	BOITE ACCESSOIRE	1
2	C-54-8000003	PIED DE BICHE	1
3	C-54-8100000	RÉCIPIENT À GRAISSE	1
4	C-54-8000011	CONNECTEUR D'AIR	1
5	GB3452.1-8×2.65	JOINT TORIQUE HIDRAULIQUE	1
6	C-54-8000019	PROTECTION PIED DE BICHE	1
7	C-90-1000013	PROTECTION DÉTALONNEUR	1
8	C-54-8000007	PROTECTION TÊTE INSERTION	3
9	C-54-8000004	SUPPORT	1
10	C-54-1300014	PROTECTION TÊTE CLIP	3
11	C-54-8000007	COUVERCLE DE PROTECTION	4

12. Maintenance

Les actions suivantes doivent être effectuées au moins une fois par mois, afin de faire l'entretien la machine.

Seul le technicien spécialisé peut réaliser la maintenance.

Avant de commencer la maintenance, couper l'alimentation électrique et l'air.

- * Vérifier le niveau d'huile périodiquement. Remplir l'huile si nécessaire, couper l'alimentation d'air puis remplir avec huile SAE30.
- * Nettoyer et lubrifier toutes les pièces du plateau autocentrant. (Fig.6)
- * Vérifier toutes les parties branchées, ainsi que les boulons périodiquement et serrer si nécessaire.
- * Garder le bras vertical à section hexagonale propre. Lubrifier périodiquement. (Fig 7)
- * Vérifier et ajuster la tension de la courroie de la machine. (Fig.8)
- * Conserver la machine et la zone de travail propre afin d'éviter que la poussière entre dans les parties de la machine.
- * Lubrifier les parties de la machine toutes les semaines
- * Placer un récipient d'eau à côté du compresseur d'air de la machine, afin de réduire l'humidité dans l'air qui rentre dans la machine.

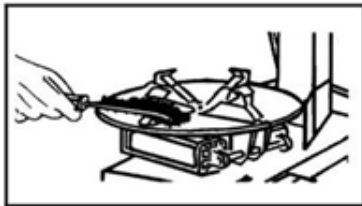


Fig. 6

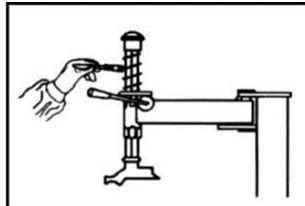


Fig. 7

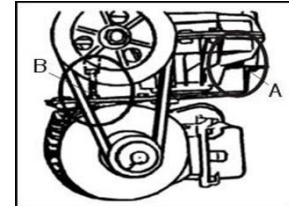


Fig.8

Fabricant : 

de série :

Firme d'entretien :

No	Défaillance constatée ou réparation effectuée	Responsable	Date
1			
2			
3			
4			
5			
6			
7			
8			
9			
10			
11			
12			
13			
14			
15			
16			
17			
18			
19			
20			



*Declaration de Conformité
Declaration of Conformity
Declaración de Conformidad*



Par la présente, déclare, que le démonte-pneu modèle:

Located in Avda. Primero de Mayo, 39, El Palmar, Murcia, Spain declares that the car tyre changer with model number:

La presente situada en Avda. Primero de Mayo, 39, El Palmar, Murcia, España declara que la desmontadora para neumáticos modelo:

Mod. IEQ1103 - N° Série / Serial No./ N° Série:

(Ref. fabricant / manufacturer / fabricante: 885A SERIES)

À été construit en conformité avec la Directive Européenne 2006/42/CE et les normes harmonisées

Has been manufactured in conformity with European Directive 2006/42/CE and harmonized standards

Está fabricado según las disposiciones de la Directiva Europea 2006/42/CE sobre máquinas y las normas armonizadas

Selon le certificat du fabricant qui se trouve à votre disposition pour verification dans nos locaux avec numéro et date d'obtention / According to the manufacturer's certificate which is at your disposal at our premises whereby appear the certificate number and date of obtention / Según se expresa en el certificado del fabricante que se haya a su disposición en nuestras instalaciones con número y fecha:

Certificat n° / certificate no./ Certificado n°: AM50168430001

Date/ date / fecha: 02.02.10

Rapport n° / report no. / informe n°: 17700619002



À Murcia (Espagne), le _____ 20__